

# Svea Inkasso AB (Svea)

*Informationsdag Adda Inköpscentral AB*

*2025-11-27*



**SVEA**

# Agenda

---

- Kort om Svea
- Generellt om inkasso
- Inkassobranchen
- Kronofogden betalningsföreläggande
- Kronofogden verkställighet (utmätning)
- Betalningsförmågan/omvärlden
- Betalningsförmågan/inkasso
- Vad fordringsägaren ska tänka på?
- Hur Svea arbetar med inkasso



# Svea

---

## **Koncernen – Svea Bank AB (publ)**

- Privatägt bolag med över 40 år i branschen
- 2 315 anställda i 17 länder
- Omsättning 4 665 MSEK

## **Svea i Sverige**

- Kontor i Solna, Göteborg, Åseda & Ljusdal
- 800 anställda
- 4 000 företagskunder från alla branscher
- 1,7 miljoner nya inkassoärenden per år

Sveas verksamhet omfattar finansiella- och administrativa tjänster där verksamhetsområdena utgörs av: Privat, Betalningslösningar, Företag samt Inkasso och övriga tjänster.



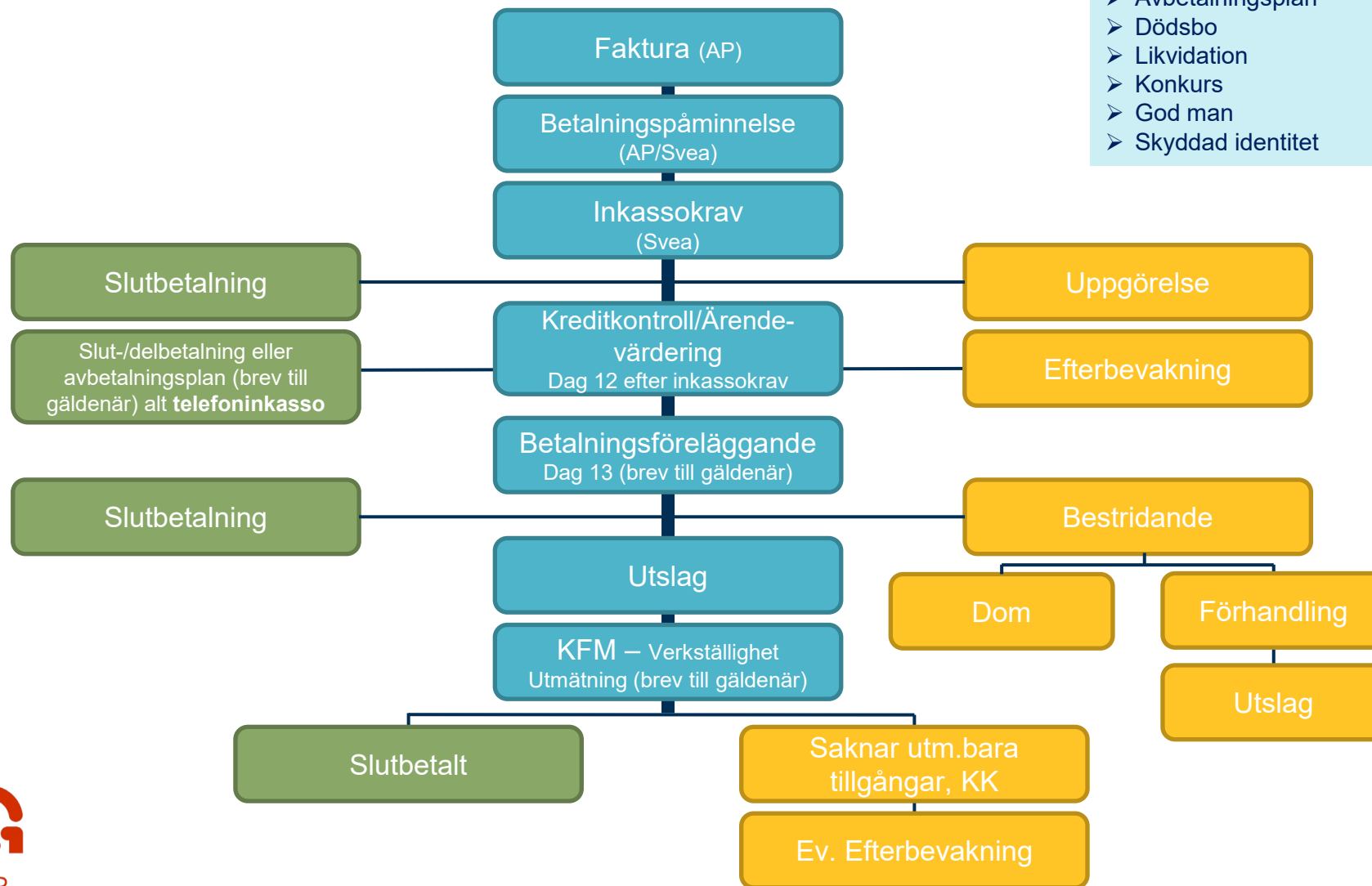
Ett företag inom SKR



# Flödesschema inkassotjänster

## Handläggning av ärenden även omfattande:

- Skuldsanering
- Avbetalningsplan
- Dödsbo
- Likvidation
- Konkurs
- God man
- Skyddad identitet



# Inkassobranschen

- Finansinspektionen (FI) ny tillsynsmyndighet – nya föreskrifter
- Branschorganisationen Svensk Inkassos branschkod uppdateras
- Kronofogdemyndigheten (KFM) betalningsföreläggande – ”balanser”
- Kronofogdemyndigheten (KFM) verkställighet (”utmätning”) – ”balanser”



# Kronofogden betalningsföreläggande (bf) H1 2025

- Antalet ansökan om betalningsföreläggande minskade med 11 % under H1 2025; <600'
- Förvisso från all time high H1 2024: 676'
- Efter flera år av ökande ansökningar om betalningsföreläggande ser vi förhoppningsvis ett trendbrott, som kan tyda på flera saker



# Kronofogden (KFM) verkställighet 1/1 2025

---

- 437 000 privatpersoner i KFM:s skuldregister med
- Total skuld på 138 mdkr (119 mdkr 1/1 2024)
- Totalt 598 personer har skulder över en miljon kr hos KFM
- Den procent med störst skulder står för 33 % av totalen
- De fem procent med störst skulder står för 50 %



# Kronofogden verkställighet (Utmätning) H1 2025

- Från år 2022 till 2024 ökade skuldernas sammanlagda belopp med 70 %
- H1 2025 minskade beloppen med 16 % jfr m H1 2024
- Både antalet mål och belopp minskar i alla åldersgrupper, men störst förändring syns bland unga vuxna:
- 18–25 år: antal mål: –14,7 procent, kravbelopp –22,5 procent
- 26–34 år: antal mål: –15 procent, kravbelopp: –26 procent
- För äldre vuxna, > 65 år har antal mål minskat med 3,5 %



# Betalningsförmågan/omvärlden

- Antalet arbetslösa ökar i Sverige
- Antalet lediga jobb ökar hos Arbetsförmedlingen
- Antalet varslade personer minskar
- Antal Aktiebolag i konkurs minskade för första gången på länge i juli och augusti
- Antalet konkurser ökade med 17 % oktober
- ... och det från en väldigt hög nivå
- Det startas rekordmånga AB



# Betalningsförmågan/inkasso

- Svea Inkasso har en minskande ärendemängd jfr med 2024
- Lyckandegraden har sjunkit succesivt från 2023
- De som har det sämst ställt i samhället har än svårare att betala
- Det tar generellt längre tid att få betalt



## Vad ska fordringsägaren tänka på?

- Samla in så mycket information om kunden/gäldenären som möjligt i ett tidigt skede
- Agera så snabbt som möjligt med fakturaprocessen
- Ha en tydlig krav- och kreditpolicy
- Har tydliga riktlinjer om när en påminnelse, krav etc ska skickas och agera därefter
- Ju tidigare i processen ett krav-/inkassoombud anlitas desto bättre lyckandegrad



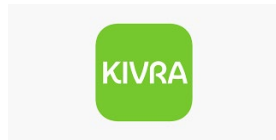
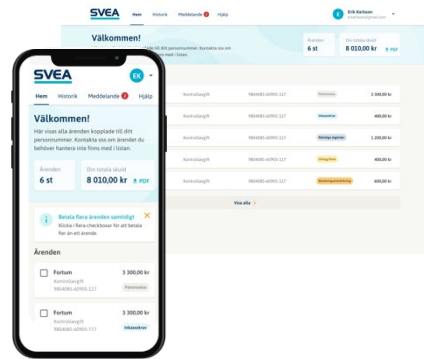
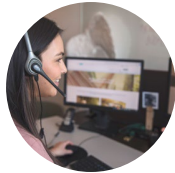
# Hur Svea arbetar med inkasso

Vi hanterar kunder som upplever ekonomiska svårigheter med **professionalism, respekt och fokus på hållbara lösningar**. Vårt mål är att uppnå betalning på ett sätt som bevarar en positiv kundrelation samtidigt som vi tar hänsyn till individens situation.

1. Personlig dialog
2. Flexibla betalningslösningar
3. Tidigt stöd och vägledning
4. Etisk och regelefterlevnad
5. Utbildning och kvalitetssäkring
6. Balans mellan resultat och ansvar

# Hur jobbar Svea mot gäldenären?

## Kommunikationsätt



## Språk

Svea talar 15 språk i vårt Call Center





Tack!

Jens Wardell

Bid Manager - Sales, Large Corp.

[jens.wardell@svea.com](mailto:jens.wardell@svea.com)

08-735 90 10

Anna Strömberg

Inkassochef

[jens.wardell@svea.com](mailto:jens.wardell@svea.com)

08-735 90 10