

# HUSQVARNA KLIPPO LB 448S

KLIPPO LB 448S, en kompakt och framhjulsdriven BioClip®-gräsklippare i standardstorlek. Anpassad för semi-professionell användning i medelstora områden. Klippo LB 400-serien är byggd på den mycket respekterade KLIPPO-plattformen, känd för enastående hållbarhet och pålitlig prestanda. Utrustad med högspecificerade och lättstartade Honda GCV-motorer, gjutna aluminiumdäck och ergonomiskt sidoställbart handtag. KLIPPO LB 400-serien, optimerad design och kommersiella kvalitetskomponenter ger prestanda att lita på år efter år.



## Honda GCV-motor

Högspecificerad Honda-motor.

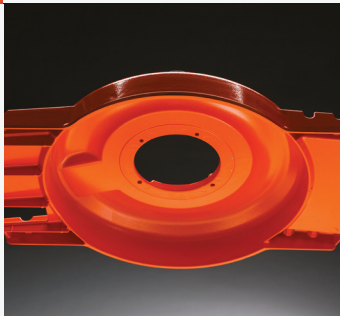


## Sidojusterbart styre

Du kan justera styret både horisontellt och vertikalt för optimal arbetsposition och bättre ergonomi.

## Aluminiumchassi

Härdat, gjutet aluminiumchassi för bättre hållbarhet.



## Aluminiumfälg

8" gjuten aluminiumfälg med dubbla kullager. Gummidäck ger bättre däckmönster för lättare och mer komfortabel körning.

## EGENSKAPER

- Gjuten aluminiumkäpa lång livslängd
- Sidojusterbart styre för optimal användarposition
- Högspecificerad och lättstartad Hondamotor
- Gjutna aluminiumfälgar för lång livslängd
- Central höjdjustering
- BioClip®

Tekniska specifikationer	
<b>BATTERI</b>	
Batterikapacitet	0 Ah
Batterityp	--
<b>KAPACITET</b>	
Nettoeffekt vid förinställt varvtal.	2900 varv/min
Effekt	2.7 kW
Effekt. W	2700 W
<b>MÅTT</b>	
Article gross weight	35000 g
Produktens nettovikt	31500 g
Uppsamlarvolym	0 l
Klippbredd	48 cm
Cylindervolym	145 cm <sup>3</sup>
Höjdjustering av handtag	Ja
Höjdjustering av handtag	2 Step
Vikt	30.5 kg
Hjulstorlek, fram	208 mm
Hjulstorlek, bak	208 mm
Hjulbas	51.5 cm
<b>MOTOR</b>	
Cylindervolym	145 cm <sup>3</sup>
Elektroavstånd	0.75 mm
Engine brand	Honda
Motorkylning	Luft
Motornamn	GCVX-145
Motortillverkare	Honda
Motormodell	GCV145 S4-HV-SD
Tändstift	NGK BPR5ES
<b>UTRUSTNING</b>	
Luftfiltertyp	Papper
Kullager hjul	Ja
BioClip® kit	Ej tillgänglig som tillbehör
BioClip® plugg	N/A
Bladbromskoppling (BBC)	Nej
Knivtyp	Mulcherkniv
CLG Product (Calc)	Yes
Uppsamlare	No
Typ av uppsamlare	None
Uppsamlarvolym	0 l
Anslutning för aggregatvätt	Nej
Deflektor	No
Drivreglage	Lever
Drivsystem	Med drivning, en hastighet
Drivhjul	Fram
Hopfällbart handtag	Nej
Fällbart styre	Nej
Handtagstyp	Straight handle
Generic Lawnmower Drive Type	Front-wheel drive
Justerbart handtag	Ja
Mjuka handtag	Ja
Gaskontroll	Nej
Anslutning för vattenslang	Nej
Hjullager, fram/bak	Yes/Yes
Wireless Connectivity	Not applicable
<b>SMÖRMEDEL</b>	
Typ av motorsmörjning	Stänksmord
Bränsleförbrukning	517 g/kWh
Bränsletank, volym	0.9 l
Oljefilter	No
Bränsletyp	Bensin
<b>MATERIAL</b>	
Material klippkäpa	Aluminium
Master pack: Paper + Cardboard	0 g
Metal total	0 g
Paper + Cardboard total	0 g
PE total	0 g
PET total	0 g
Plastic foil	0 g
Plastic rigid	0 g
Plastic total	0 g

**Tekniska specifikationer**

PS/EPS/HIPS total	0 g
Fälgar, material	Stål
<b>LJUD</b>	
Ljudeffektnivå, garanterad LWA i dB(A)	91 dB(A)
Ljudemissionsmått	90 dB(A)
Ljudtrycksnivå vid användarens öra, dB(A)	77 dB(A)
<b>VIBRATIONER</b>	
Vibrationsstyrke	4.5 m/s <sup>2</sup>
<b>FÖRPACKNING</b>	
Packaging height	479 mm
Packaging length	854 mm
Packaging volume	215.578 dm <sup>3</sup>
Packaging width	527 mm
Förpackning, bruttovikt	34 kg
Quantity in Master pack	1