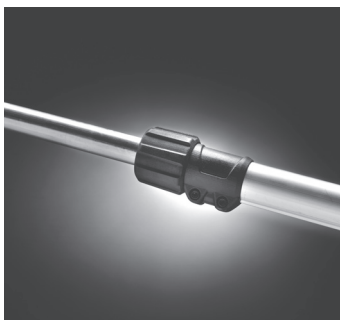




## HUSQVARNA 525PT5S

Husqvarna stångsåg 525PT5S med teleskopiskt riggrör erbjuder största möjliga räckvidd, utmärkt ergonomi och balans för att du ska kunna uppnå förstklassiga resultat med minimal ansträngning. Sågen är lättmanövrerad, och X-TORQ®-motorn garanterar snabb acceleration och högt vridmoment samtidigt som utsläpp och bränsleförbrukning reduceras.



### Teleskopstång

Stången har teleskopfunktion för snabb såghöjdsjustering

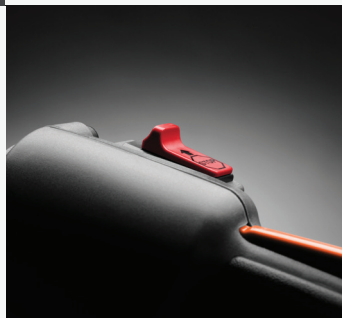


### Enkla, tydliga reglage

Choken och bränsleblåsan är lätta att komma åt och förstå.

### Automatiskt stoppreglage

Stoppreglage som automatiskt återgår i ON-läge för problemfritt startande.



### Kopplingshus i magnesium

Kopplingshus i magnesium för professionell användning som garanterar längre livslängd.



## EGENSKAPER

- Återfjädrande stoppknapp
- Enkla, tydliga reglage
- Teleskopstång för snabb såghöjdsjustering.
- Kopplingshus i magnesium som garanterar längre livslängd
- Bakre motorskydd
- Justerbar, automatisk kedjesmörjning
- Bränslepump för enklare start
- Effektivt luftfilter
- Enkel att serva och underhålla
- Skyddsplåt för motorn
- X-TORQ® motorn minskar emissioner och bränsleförbrukning

Tekniska specifikationer	
<b>KAPACITET</b>	
Kopplingsaktiveringshastighet	3850 varv/min
Koppling övre gräns	5800 varv/min
Tomgång	3000 varv/min
Tomgång övre gräns	3800 varv/min
Varvtal vid max effekt	8500 varv/min
Effekt	1.0 kW
Nedre gräns hastighet	11200 varv/min
<b>MÅTT</b>	
Article gross weight	10148 g
Produktens nettovikt	7470 g
Svärdslängd	30 mm
Full längd, inklusive skärutrustning	402 cm
Längd, utdragen/monterad, inklusive skärutrustning	402 cm
Längd, transportläge - metric	287 cm
Storlek	10"
Rördiameter	38 mm
Rörlängd	3350 mm
Vikt (exklusive skärutrustning)	7 kg
<b>MOTOR</b>	
Cylinderdiameter	34 mm
Cylindervolym	25.4 cm <sup>3</sup>
Cylindertakt	28 mm
Tomgång	3000 varv/min
Tomgång övre gräns	3800 varv/min
<b>UTRUSTNING</b>	
Typ av kedja	H00
Connected digital function set (calc)	FMS : Released 2019-01-01
Utväxling	1.06
Kedjedelning	1/4"
Source system	PAID
<b>SMÖRMEDEL</b>	
Bränsleförbrukning	395 g/kWh
Bränsleförbrukning	0.395 kg/h
Bensintank volym	0.51 l
Smörjmedelstyp	Husqvarna tvåtakts eller motsv. på 50:1
Oljetank - volym	0.14 l
Bränsletyp	Bensin
<b>MATERIAL</b>	
Master pack: Paper + Cardboard	0 g
Metal total	20 g
Paper + Cardboard total	15700 g
PE foil	500 g
PE total	500 g
PET total	0 g
Plastic foil	500 g
Plastic rigid	0 g
Plastic total	500 g
PS/EPS/HIPS total	0 g
<b>FÖRPACKNING</b>	
Packaging height	280 mm
Packaging length	2460 mm
Packaging volume	206.64 dm <sup>3</sup>
Packaging width	300 mm
Pallager	4
Quantity in Master pack	1
<b>LJUD</b>	
Ljudeffektnivå, garanterad LWA i dB(A)	107 dB(A)
Ljudemissionsmått	107 dB(A)
Ljudtrycksnivå vid användarens öra, dB(A)	89 dB(A)
<b>VIBRATIONER</b>	
Daglig vibration (Aeqv)	6.7 m/s <sup>2</sup>
Daglig exponering för vibrationer (A8)	1.68 m/s <sup>2</sup>
Daglig vibrationstid (tidsaspekt)	0.5 tim
Ekvivalent vibrationsnivå, (ahv, ekv.), främre/bakre handtag, ihopfällt	6.3 m/s <sup>2</sup>

#### Tekniska specifikationer

Ekvivalent vibrationsnivå, (ahv, ekv.), främre/bakre handtag, utdraget	4.1 m/s <sup>2</sup>
Ekvivalent vibrationsnivå, (ahv, ekv.), främre/bakre handtag, ihopfällt	5.3 m/s <sup>2</sup>
Ekvivalent vibrationsnivå, (ahv, ekv.), främre/bakre handtag, utdraget	6.7 m/s <sup>2</sup>