

HÖJ DIN STANDARD

Kramers teleskoplastare med upp till 9m stapelhöjd



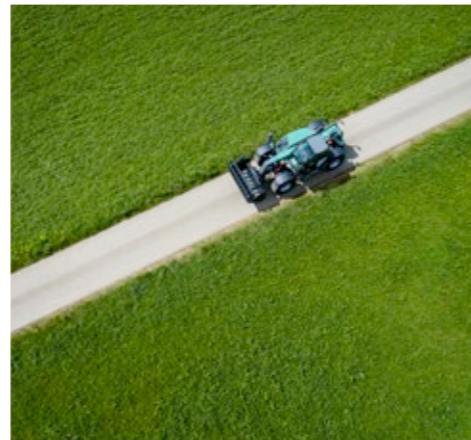
KRAMER
on the safe side



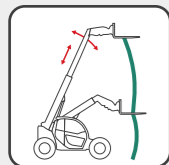
Teleskoplastare för professionellt jordbruk

Tillgängliga från din Kramer-återförsäljare

Under det traditionella varumärket Kramer tillverkar Kramer-Werke GmbH kompakta hjullastare, teleskopiska hjullastare och teleskoplastare med hög manövrerbarhet, terränggående och effektivitet för jordbruket. I inledningen av företagets mer än 90-åriga historia var det välkänt som tillverkare av traktorer. Idag är Kramer-Werke GmbH ett medelstort tillverkningsföretag som inte endast tillägnar stor vikt vid sin egen forskning och utveckling utan erbjuder också ett stort urval för materialhantering. Alla produkter som tillverkas av Kramer karakteriseras av avancerad teknik och högsta kvalitet. Tack vare årtionden av erfarenhet i utveckling och tillverkning av lastare är dessa idealiskt anpassade till kundbehoven. För att uppfylla kraven från professionellt jordbruk vad gäller service och råd, återinförde Kramer 2012 att erbjuda maskinerna via återförsäljare inom lantbruk. Tack vare företagets långa och kontinuerligt framgångsrika historia är Kramer optimalt förberett för framtida utmaningar, eftersom framtiden kräver ursprung.

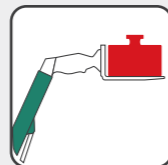


Perfekt koordinerade



Smart Handling

Säkert, komfortabelt och samtidigt effektivt arbete möjliggörs genom det smarta förarassistanssystemet Smart Handling med tre standardlägen.



Höga nyttolaster

Tack vare de höga nyttolasterna är våra teleskoplastare utvecklade att utföra snabb och hög materialhantering.



ecospeed & ecospeedPRO

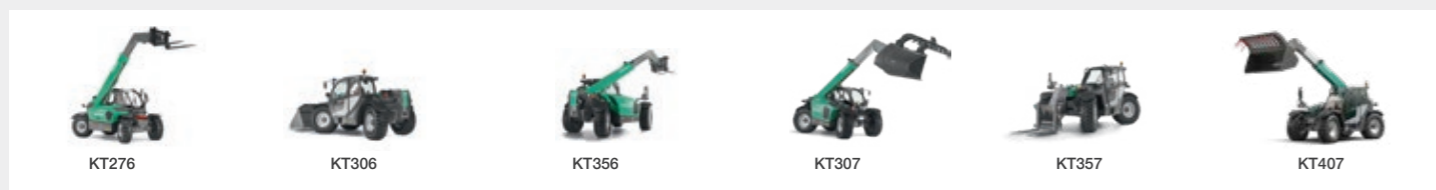
Genom överföringarna ecospeed och ecospeedPRO accelererar maskinen från stillastående till ett maximum på 40 km/h utan en enda växling.



Optimal vändradie

Det är också möjligt att använda de manövrerbara teleskoplastarna på trånga gårdsplaner.

Översikt över alla teleskoplastare:



På den säkra sidan med Kramer

Dess rika tradition har etablerat varumärket Kramer på marknaden under många år och det står framför allt för ett värde: **Säkerhet**. Den höga kvaliteten för de innovativa maskinerna är endast av aspekterna på detta. Som företag är Kramer också ett tillförlitligt val för kunder och återförsäljare eftersom dess erfarenhet och innovationsförmåga garanterar investeringen och framtida säkerhet. Kortfattat – du befinner dig alltid på den säkra sidan med Kramer: **“Kramer – on the safe side!”**

➔ **ON THE SAFE SIDE**

Innehållsförteckning

Kramer teleskoplastare

Robusta
Mångsidiga
Effektiva

04

Förarassistanssystem

Smart Driving
Smart Loading
Smart Handling

06

Teleskoplastare i korthet

Kompakt maskin KT276
Allroundmaskiner KT306 - KT407
Prestandaområde KT447 - KT559

10

Maskinhöjdpunkter KT276 - KT559

Motorer
Drivsystem
Hydraulik

12

Maskinkomponenter och tillbehör

Påbyggnadsredskap
Snabbkopplingsegenskaper
Lastsystem

16

Förarhyttskoncept

Inställning
Utrustning för
användarkontroll

18

Drivlina

Drivsystem
Motorer

20

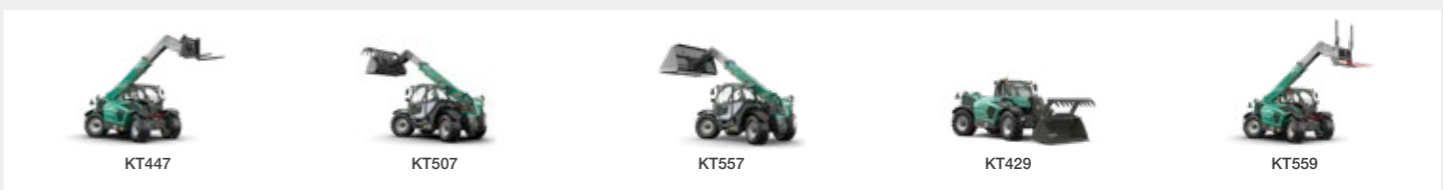
Bakdel och underhåll

Bakre påbyggnadsredskap
Underhåll och service

22

Tekniska data och mått

24



Teleskoplastare med hjullastaregenskaper

Idealiskt utrustade för lantbruk

Från början var de tuffaste lantbruks jobben måttstocken för allting i utvecklingen av Kramers teleskoplastare. Maskinerna utvecklades konsekvent för robusthet och tillförlitlighet baserade på kunskaperna från utvecklingen av hjullastare. Det kan exempelvis ses på den kraftiga ramen som är styv mot vridningar och som därför medger höga nyttolaster på maskinen, tack vare dess slutna konstruktion och stora materialtjocklekar.

Med början på KT447 stöds teleskoparmen i sidled i ramen, vilket överför krafterna direkt till ramen vid lastningsarbeten. Liksom ramen har alla andra komponenter som axlar, drivning, hydraulsystem, teleskoparm och snabbväxlingsplattan också optimerats för tuffa lantbruksarbeten.



Flexibilitet vid användning

Höj din standard på alla områden

Med Kramers teleskoplastare kan du hantera det dagliga arbetet utan några problem. Maskinerna stöder inte endast med sin imponerande prestanda utan också med det standard installerade förarassistanssystemet och den bekväma förarhytten som har utformats för maximal ergonomi.



Imponerande mångsidig

Kramers teleskoplastare är de perfekta medarbetarna, oavsett om det gäller stapling, lastning av material eller utfodring av djur. Alla arbeten utförs snabbt med våra kraftfulla allroundmaskiner och ett stort urval av redskap. Teleskoplastarna kan också kompletteras med ett stort urval av tillval. På detta sätt kan teleskoplastarna anpassas till dina behov för att erbjuda ännu mer mångsidighet.

Imponerande effektiv

Hantering av stora materialmängder på kort tid - Kramers teleskoplastare konstruerades för det. I anslutning till komfortabelt arbete garanterar i synnerhet förarassistanssystemet "Smart Handling" en effektiv och exakt materialhantering. Systemet erbjuder tre lägen så att användaren får hjälp i alla situationer. Dessutom utmärks maskinen av en steglös drivning som standard, som möjliggör att accelerera från stillastående till maximal hastighet utan att tappa kraft. Som tillval kan maskinen utrustas med automatisk skopåterföring, inklusive skakfunktion, för att ytterligare förkorta lastningscyklerna.

Imponerande robust

Du kan förlita dig på teleskoplastarna vad gäller robusthet och hållbarhet. Teleskoparmens laststabilisator bidrar på ett avgörande sätt. Lyft-, tipp- och teleskopcyldrarna är utrustade med ämndämpningar för att absorbera trycktoppar i hydraulsystemet och/eller gungning i maskinen - drivningen och maskinen är därför optimalt skyddade från stötar.

Förarassistanssystem - Smart Driving

Minskning av motorvarv vid maximal hastighet

När maximal hastighet uppnås justerar den smarta motorhastighetsminskningen "Smart Driving" motorvarvet till prestandakraven från drivningen. Det minimerar buller, bränsleförbrukning och belastning på individuella komponenter. För maskinerna med ecospeed-drivning kan varvtalet minskas till 2 000 varv/min. För modellerna med ecospeedPRO kan det minskas ytterligare till 1 550 varv/min.



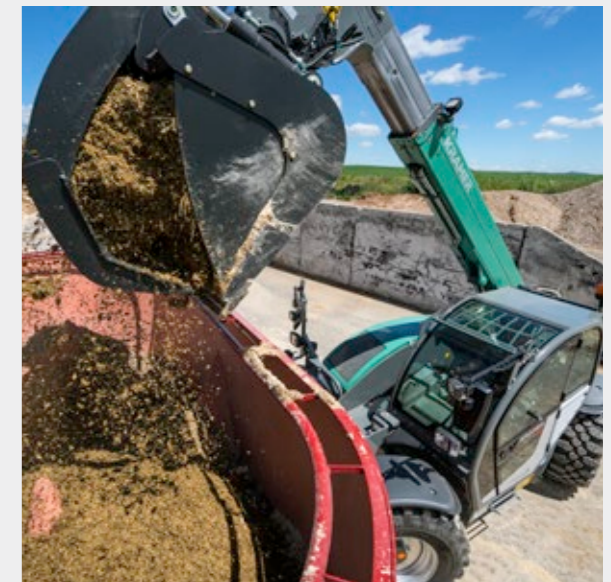
Förarassistanssystem - Smart Loading

Automatisk skopåterföring för snabbare lastcykler

Den automatiska skopåterföringen "Smart Loading" med skakarfunktion garanterar snabbare lastningscykler, mindre materiell förlust och skydd mot skador på redskapet och maskinen.

Genom den automatiska skopåterföringen kan redskapet föras automatiskt till en förprogrammerad position från ursprungligt läge. Detta minskar avsevärt cykeltiderna vid lastning och stapling och avlastar föraren på ett signifikant sätt.

Användaren kan använda skakarfunktionen för att möjliggöra snabb tömning av skopan trots klabbigt material eller exakt positionering av halm eller ensilage. Redskapet börjar att skaka vid startpositionen vid tryck på en tangent för att enkelt avlägsna våta eller klabbiga material såsom gödsel, ensilage eller kompost från redskapet.



Förarrassistanssystem - Smart Handling

allting under kontroll, t.o.m. i begränsade ytor

Med maximal nyttolast, fullt utmatat lastsystem, maximalt motorvarv – har Smart Handling systemet allt under kontroll. Å ena sidan förhindrar det systemet att lasten uppnår överbelastning och därigenom kan tippa maskinen i den långsgående riktningen. Å andra sidan avlägsnar det många rutinuppgifter, såsom utmatning och inkörning av teleskoparmen från användaren, så att hen kan koncentrera sig på de huvudsakliga arbetsuppgifterna.



Tre olika funktionslägen

Skopläge



När du sänker lastaren, dras teleskoparmen långsamt tillbaka automatiskt. Detta håller lasten så nära fordonet som möjligt, varigenom inga kritiska situationer uppstår, inte ens vid maximala nyttolaster. Skopläget är idealiskt för att lasta lösa material.

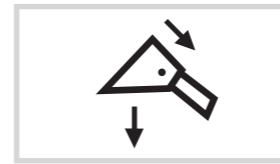
Staplingsläge



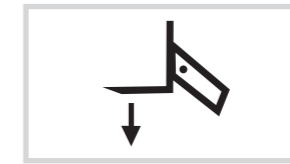
Vid lyft och nedsänkning av lastaren förflyttas påbyggnadsredskap upp och ned helt vertikalt, dvs. teleskoparmen förs automatiskt in och ut, samtidigt som lasten rör sig upp eller ned i rak linje. Därigenom befinner sig lasten alltid inom det säkra området, vilket förenklar staplingsarbeten på höga höjder.

Smart Handling - det är bara att välja

Lägesförändringar utförs genom en trelägesväljare (höger bild). För att kringgå överbelastningssystemet tillfälligt måste den vänstra tryckknappen hållas konstant nedtryckt.



Skopläge



Staplingsläge



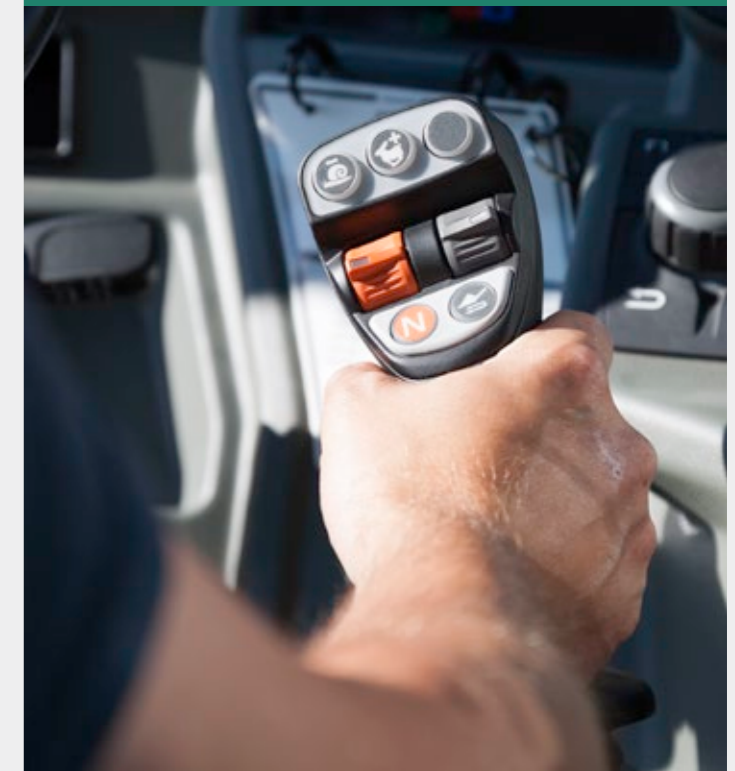
Manuellt läge

Manuellt läge



I manuellt läge utför maskinen inte några automatiska rörelser av lastaren. Överbelastningsskyddet är naturligtvis fortfarande aktivt och det stoppar lastaren så snart som överbelastningsgränsen uppnås. När detta sker är endast inkörning, höjning av lastaren och tippning av redskapet möjliga.

Manöverspakshantering



Du kontrollerar hela maskinen med den ergonomiska manöverspaken. Dess upp till 17 funktioner kan utföra de viktigaste uppgifterna utan att manöverspaken behöver släppas eller greppet ändras. För modellerna från KT276 till KT407 är manöverspaken fastsatt på förarhyttens kontrollpanel. För modellerna i prestandaklass KT447 till KT559 är manöverspaken fixerad direkt på förarstolen.

Gör rätt val

Upptäck Kramers produktprogram för teleskoplastare

Den kompakta maskinen (KT276)

Tack vare dess mått på mindre än 2 m i höjd och 2 m i bredd är maskinen också idealisk för användning på trånga gårdsplaner och stallar. Vid maskinutvecklingen lade vi stor vikt på kompakthet, samtidigt som vi behöll de typiska Kramer-värdena på robusthet, mångsidighet och effektivitet. Precis som för de största modellerna har KT276 tre smarta hanteringslägen. Fordonets alla komponenter har konstruerats för maximal påskjutningseffekt och lyftkraft.



Allroundmaskinerna för mångsidigast användning (KT306 – KT407)

Tack vare kombinationen av hög nyttolast, oslagbar manövreringsförmåga, dynamisk fyrhjulsdrevning och låg arbetsvikt är dessa allroundmaskiner avsedda för alla möjliga arbetsuppgifter. Med en enkel grundkonfiguration och en mångfald av tillval kan denna maskinklass anpassas till alla behov och arbetssituationer.



Prestandaklassen för särskilt höga nyttolaster (KT447 - KT559)

Konstruktionen i denna maskinklass har förstärkts för professionell användning i lantbruket och kompletterats med högkvalitativ grundutrustning. I standardutförandet ingår t.ex. lastavkännande hydraulik, överföringen ecospeed eller ecospeedPRO och en 100 %-igt inkopplingsbar differentialspärre på framaxeln. Dessutom finns det en komplett serie av tillval som inte lämnar något att önska.



Den kompakta maskinen bland teleskoplastarna KT276

Raffinerad också under motorhuven

Oavsett om det gäller kompakta allroundmaskiner eller maximala prestanda för professionell användning - alla elva modellerna är tillverkade för mångsidiga uppgifter på gården. Teleskoplastarna karakteriseras av en hög grad av användarvänlighet och teknisk sofistikation. Höj din standard.



Smart Handling

Överbelastningskydd parat med högre produktivitet

Arbetshydraulik

med kombinerade rörelsesekvenser tack vare LUDV-teknik

Förbättrad runtomsikt

två tillgängliga fordonshöjder (1,98 m / 2,10 m)

Kompakta mått

tack vare fordonsbredd och -höjd på mindre än 2 m

Mångfald

såsom trepunktslänkning i bakdelen, trycklös återgång med läckoljeledning osv.

Kraftfull motor

från Kohler med 55,4 kW / 75 hk med DOC (utsläppsnivå III B)

Solid snabbväxlingsplatta

från hjullastarna

Tre styrningslägen

som standard fyrhjulsstyrning, krabbstyrning och framhjulsstyrning

Mångsidiga däcksalternativ

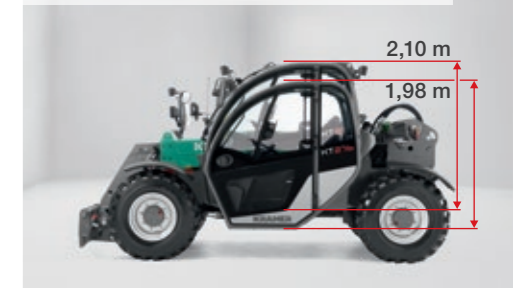
med maximalt 20-tumsdäck

Maskinens höjdpunkter

2 x 2 metersklassen



Utökad förarhyttshöjd för optimerad runtomsikt (+120 mm)



Hydraulisk trepunktslänkning i bakdelen och kraftuttag med 540 varv/min



Arbetshydraulik med lastoberoende flödesfördelning



Prestanda program för allroundmaskinerna KT306 - KT559

Robust, mångsidig och effektiv in i minsta detalj

Tryckavlastning för den tredje styrkretsen



Förvaringsutrymme i de bakre motvikterna (KT447 - KT559)



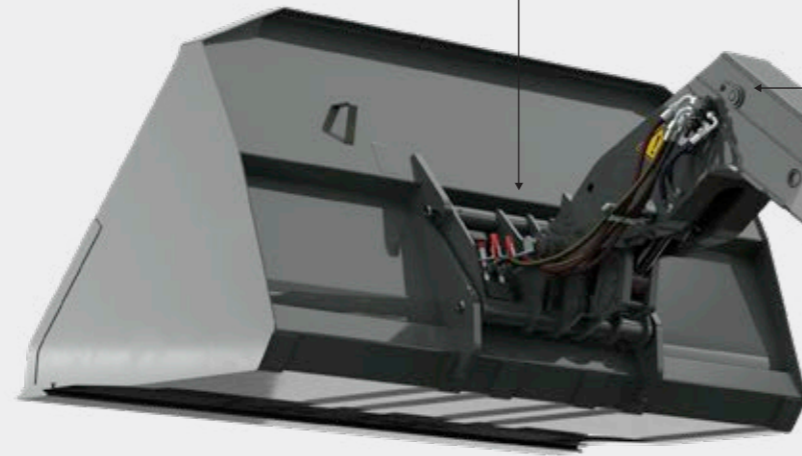
Justerbara trappsteg



Enkelt utbyte av glidelementen



Solid snabbväxlingsplatta med fyra anslutningspunkter (vardera 50 mm diameter) för exakt infattning av redskapet



Smart Handling
Överbelastningsskydd parat med högre produktivitet

Kraftfull arbetshydraulik med Lastavkänning och upp till 187 l/min för de snabbaste arbetsförfarandena

Teleskoparm med laststabilisator och slutlägesdämpning i alla cylindrar

Modernt driftskoncept med 7-tums LCD-display, allt-i-ett manöverspak och styrelement i joggknappen för bekväm maskinstyrning

Vridningsresistent ram i lådprofilsdesign med sidostöd för teleskoparmen på modellerna KT447 - KT559

Stor, vitt öppnande motorhuv för enkelt underhåll

Kraftfulla Deutz-motorer med maximal effekt på 115 kW (156 hk)

Varvtalsminskning som standard med ecospeed och ecospeedPRO för att skydda användare och maskin

Tunga axlar för maximal hållbarhet

Variabelt drivsystem för känsligt arbete och hög påskjutningseffekt

En mångfald av uppgifter

Alltid det rätta redskapet

Oberoende av de utmaningar som arbetsdagarna erbjuder. Med våra redskap kan du alltid hantera situationen. Tack vare det robusta snabbväxlingssystemet kan du fästa det korrekta redskapet för varje uppgift på din Kramer teleskoplastare.

Du bestämmer vilka redskap du väljer, helt i enlighet med dina behov. Lär dig mer om våra redskap här: www.kramer.de/attachments

Snabba
byten av
redskap!

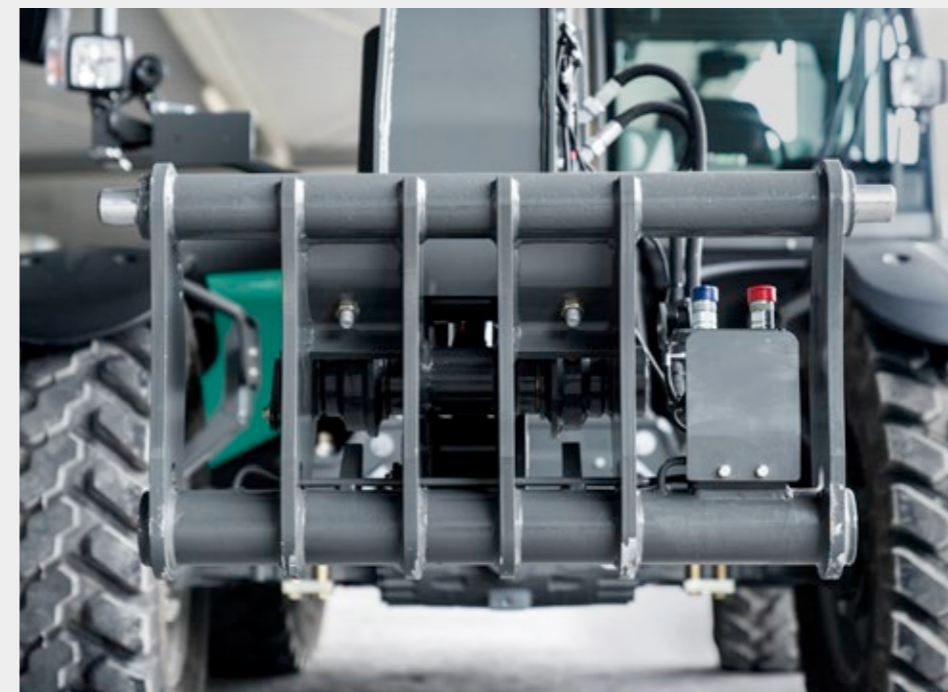


Snabbt bytessystem av redskap

Redo för allt

Naturligtvis har den decennier långa traditionen med Kramers snabbväxlingsplatta också fortsatt på teleskoplastarna. Förutom den förstärkta designen har snabbväxlingssystemet orienterings- och låsstift med en diameter på 50 mm, vilket möjliggör att det kan koppla och fixera alla redskap med minimalt slitage.

Vid behov kan redskapet låsas mekaniskt eller hydrauliskt. Med hydraulisk låsning kan redskapet bytas enkelt från förarhytten genom en tvåhandsmanövrering. De hydrauliska anslutningarna monteras direkt på snabbväxlingsplattan. Som resultat är de enkelt åtkomliga och hydraulslangarna förhindras att dras ut. En metallplatta skyddar anslutningarna från skada. För att möjliggöra en ännu snabbare fastsättning och avlägsnande av hydrauliska redskapet kan maskinen utrustas med tryckavlastning på den tredje styrkretsen, liksom en multikopplare. För redskap med flera hydrauliska funktioner, kan teleskoplastaren utrustas med yttre hydrauliska kretsar, en returfri ventil och en läckageledning.



Komfortabel arbetsmiljö

Full uppsikt på allt utanför hytten

Förarhyttskonceptet för Kramers teleskoplastare har skräddarsytt till användarens behov. Funktionalitet, ergonomi och körkomfort har alltid befunnit sig i fokus för utvecklingen.

Komforten börjar när du stiger in i förarhytten på de halkfria trappstegen, som kan justeras individuellt. På insidan imponerar förarhytten med det förstklassiga utrymmet, utmärkt runtomsikt och många andra detaljer, såsom innerbackspegeln, lutnings-och-justerbar rattstång, kylbox eller radio med en sats för hands-free Bluetooth. Med tillvalet aircondition och stol med luftfjädring kan t.o.m. långa arbetsdagar bli bekväma.



Tekniska höjdpunkter

Enkel drift – Innovativ förarhyttsdesign

Display



Teleskoplastaren har en modern manöverpanel med stor 7-tums LCD-display. Inställningen av displayen är enkel och självförklarande. Alla viktiga fordondata och funktioner visas i huvudmenyn. Ljusstyrkan kan regleras och anpassas till dina behov.

Joggknapp



Förarhytten är utrustad med en så kallad joggknapp. Det möjliggör en enkel justering av alla viktiga maskininställningar, såsom oljevolym för alla styrkretsar. De viktigaste driftsdata kan visas med vrid- och tryckhjulet och justeras helt efter användarens behov.

Hydraulhastighet



Displayen och joggknappen kan användas för att justera hastigheten på arbetshydrauliken för lyft och nedsänkning av lyftarmen, liksom för att luta redskapen inåt och utåt i tre steg. Detta möjliggör för användaren att alltid välja korrekt balans mellan hastighet och precision.

Manöverspåk



Du kontrollerar hela maskinen med den ergonomiska manöverspaken. Med upp till 17 funktioner på manöverspaken har du de viktigaste maskinfunktionerna på ena handens fingrar.

Växlingskoncept



Maskinens alla reglage och knappar är färgkodade så att användaren kan finna den önskade funktionen snabbare. Knapparna med säkerhetsfunktion är röda, de för hydrauliken är gröna, för elsystemet gråa och för drivningen blåa. Alla kontroller har bakgrundsbelysning, så du kan alltid hitta det rätta reglaget t.o.m. i mörker.

Främre panoramafönster



Allting inom sikt hela tiden. Alla Kramers teleskoplastare har odelade rutor för maximal sikt. Rutan har förlängts uppåt och nedåt så långt som möjligt, så att föraren kan se låsstiften vid byte av redskap och samtidigt ha redskapet i siktlinjen vid maximal stapelhöjd.

Variabelt ekonomisk Kramers höghastighetsväxellåda

Alla Kramers teleskoplastare drivs av en elektroniskt styrd hydrostatisk växellåda. Den bästa körkomforten och maximala påskjutningseffekten kombineras därvid i en överföring som alltid är tillgänglig för användaren. Tack vare den hydrostatiska enhetens stora svängningsvinkel kan maskinen accelerera från stillastående till ett maximum på 40 km/h utan växling. Denna teknik möjliggör att du kan höja produktiviteten och samtidigt minska både bränsleförbrukning och arbetskostnader.

Beroende på modell kan teleskoplastarna utrustas med olika transmissioner. Den kompakta maskinen KT276 och modellerna i allroundklassen KT306 till KT407 är utrustade med en robust hydrostat som standard, vilken kan användas för att uppnå en maximal hastighet på upp till 30 km/h.

Teleskoplastarna KT356, KT357 och KT407 kan som tillval utrustas med en ecospeed vidvinkels hydrostatisk överföring, genom vilken fordonet uppnår en slutlig hastighet på 40 km/h.

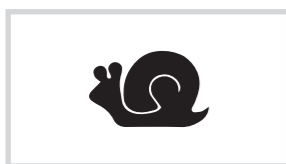
I maskinerna i prestandaserien KT447 till KT559 är antingen överföringen ecospeed eller den nya ecospeedPRO installerad. Detta karakteriseras av en ytterligare förhöjd påskjutningseffekt och förbättrad funktion för varvtalsbegränsaren Smart Driving. För användare med maximala krav på påskjutningseffekt är modellerna KT447, KT557 och KT559 också tillgängliga med en utväxling för 30 km/h, vilket ytterligare utökar påskjutningseffekten med upp till 25 %.

ecospeed
PRO

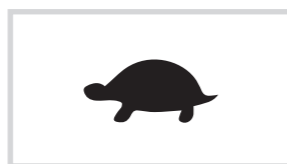


Tre fritt valbara hastighetsnivåer

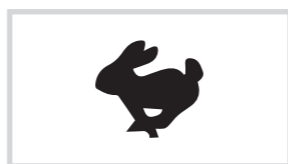
Hastighetsnivåerna kan enkelt ändras vid körning. Förändringen utförs bekvämt med två knappar på manöverspaken och visas omedelbart i 7-tumsdisplayen genom den motsvarande symbol (se nedan). Förutom de tre hastighetsnivåerna är också en låghastighetsstyrning med elektroniskt styrd handgas tillgänglig som tillval.



Snigel: 0 - 7 km/h



Sköldpadda: 0 - 15 km/h



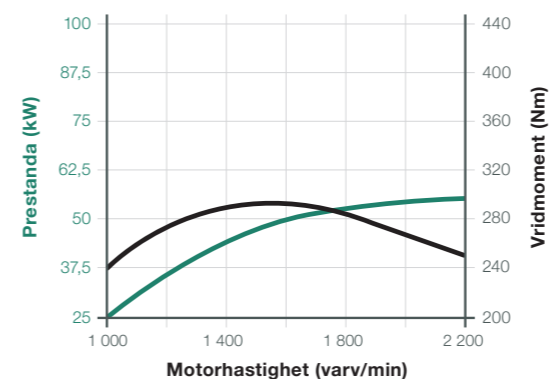
Hare: 0 - 40 km/h
(0 - 30 / 0 - 20 km/h)

Kraftfulla motorer För alla sysslor med minskad förbrukning

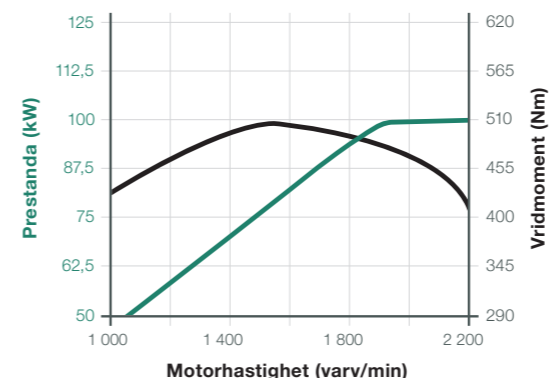
För att erbjuda maximala drivningsprestanda med minimal bränsleförbrukning har alla maskiner det korrekta motorvalet. KT276 drivs av en 55 kW Kohler KDI 2504 TCR. Modellerna från KT306 till KT507 är utrustade med Deutz TCD 3.6 på 100 kW. De två främsta modellerna KT557 och KT559 är utrustade med den ännu kraftfullare TCD 4.1 på 115 kW, även den från Deutz.

Avgasefterbehandlingen i motorn Kohler KDI 2504 TCR utförs unikt med en DOC (dieseloxidationskatalysator) och uppfyller därmed den aktuella utsläppsnivån IIIB. Deutz TCD 3.6 överensstämmer med utsläppsnivån IV med DOC- och SCR-teknik (Selective Catalytic Reduction) och kan som tillval också utrustas med ett dieselpartikelfilter (DPF). Den ännu kraftfullare motorn Deutz TCD 4.1 är standardmässigt utrustad med ett DOC-, DPF- och SCR-system.

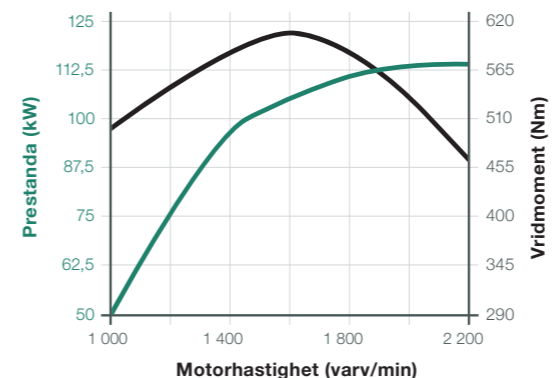
Kapacitetskurva Kohler KDI 2504 TCR (KT276)



Kapacitetskurva Deutz TCD 3.6 (KT306 - KT507)



Kapacitetskurva Deutz TCD 4.1 (KT557 och KT559)



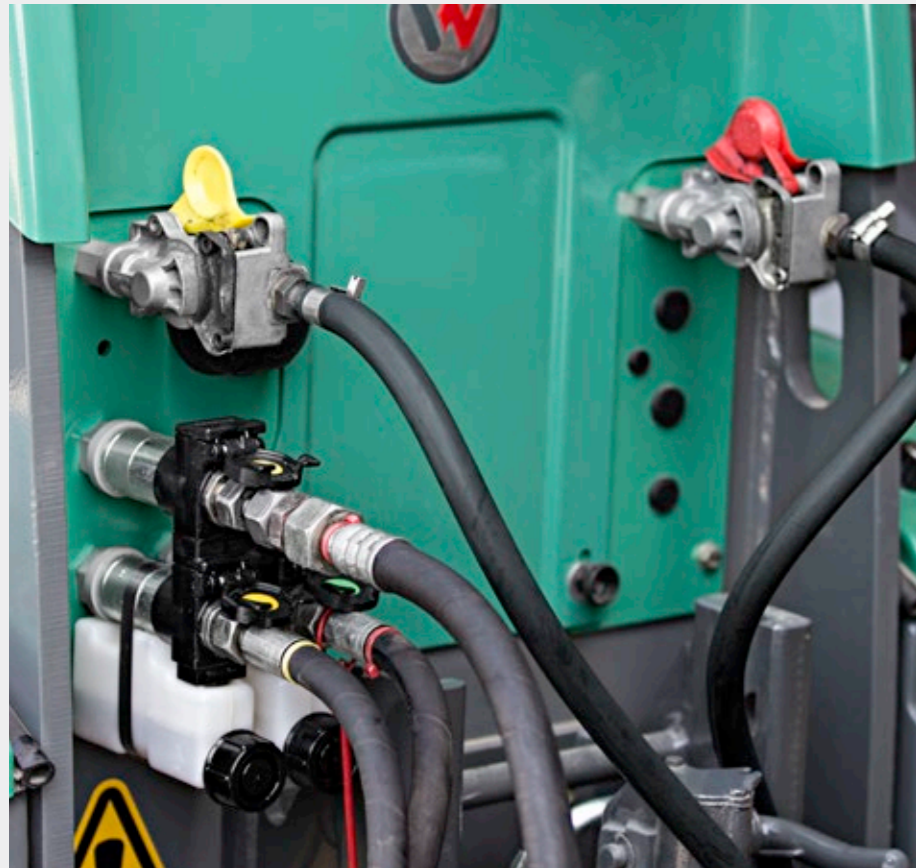
Vattenkyld fyr cylindrig rak motor med extern kylning. Avgasåterföring, turboladdning och laddluftskylare.

Multifunktionell för bakre redskap

Maximal mångsidighet för alla uppgifter

Kramers teleskoplastare karakteriseras inte endast genom de olika snabbväxlingssystemen och antalet hydrauliska tillval fram, utan teleskoplastarna uppfyller också alla krav baktill. För släpvagnsdrift finns det olika släpvagnskopplingar att välja bland, antingen med solid ram eller höjdjusterbara. Ett tvåkrets tryckluftssystem och ett dubbelkrets hydrauliskt bromssystem är tillgängliga som en extra släpvagnsbroms. Vad gäller hydraulanslutningar finns också en enkelverkande tippningsanslutning och en dubbelverkande hydraulkrets tillgängliga som tillval.

**Höjd-
inställningsbar!**



Kraftfull teleskoparm

Gjord för de tuffaste jobben

Från första början inriktar sig utvecklingen av lastsystemet på maximal robusthet. Skopor med stor volym, påskjutningsarbete i silon eller mockning av djupströ i stall är inga problem för dessa maskiner.

Lastsystemet är tillverkat i lådprofil med hög styrka och vridningsresistens. För att kunna överföra de verkande krafterna på ett säkert sätt, också när teleskoparmen är utmatad, är överlappningen för inner- och ytterarmarna åtminstone en meter. Båda armshalvorna är anslutna med 13 glidelement av polyamid för bäst skydd mot slitage.

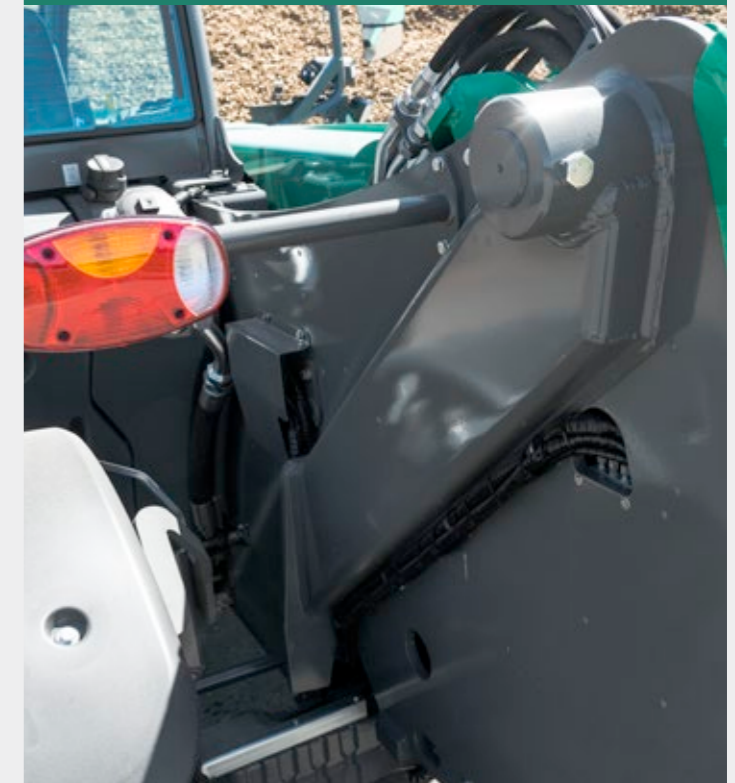
Yttre krafter överförs via det grova huvudstiftet och dess solida montering i ramen. För modellerna KT447 till KT559 stöds lastsystemet sidledes vid påskjutningsarbeten, varigenom krafterna överförs direkt till ramen. Den seriemässiga ändlägesdämpningen i lyft-, utmatnings- och tippningscylindrar tillåter ett bekvämt arbete. Tillvalet laststabilisator säkerställer maximal körkomfort och säker hantering av tunga laster, också på ojämnt underlag. Allt detta tillsammans garanterar maximal robusthet och livslängd för maskinen.

Sidoföring av lastsystemet



- sidoföring av teleskoparmen under påskjutningsarbeten (för modellerna KT447 - KT559)
- enkelt utbyte eller justering av glidelementen
- sluten ramstruktur

Ramförstärkning vid huvudlagret



- storskalig införing av vridkrafter i hela ramen
- stora huvudbultar och huvudlagerdiameter för maximal robusthet

Underhåll och service

Snabbare och enklare än någonsin tidigare

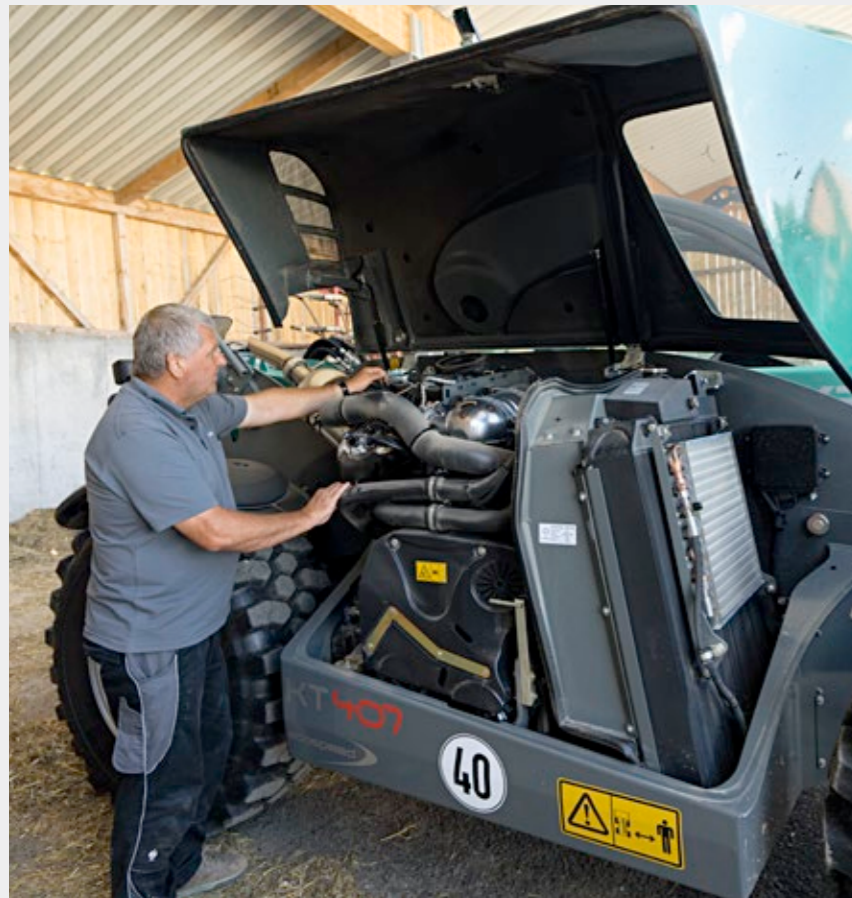
Teleskoplastarna från Kramer imponerar också genom service och underhåll. Redan i konstruktionen och utvecklingen ser vi till att du kommer att ha snabb och enkel åtkomst av alla komponenter. För vi vet att varje arbetsminut räknas för dig.

Alla punkter för dagligt underhåll och smörjning kan nås bekvämt från marken. De centralt liggande smörjledningarna möjliggör snabb och enkel smörjning. Motorhuven kan öppnas brett så det finns alltid tillräcklig utrymme för underhåll, inspektion eller reparation. För åtkomst av alla motorkomponenter vid underhåll, finns flera underhållsöppningar inbyggda i motortråget.

För enkel och snabb felsökning i hydraulsystemet och drivningen har testanslutningar koncentrerats på ett ställe fram på maskinen. Det ultramoderna felsökningsverktyget gör det också enkelt att utföra felsökning på hydrauliken och elektroniken. Detta sparar tid, pengar och nerver.

Vi finns här för dig närhelst du behöver oss. Våra återförsäljare hör till de mest effektiva serviceleverantörerna i lantbrukssektorn jorden runt. Om en maskin slutar att fungera oväntat finns vi alltid vid din sida genom våra partners, t.o.m. under långa skördedagar och på veckosluten.

Tack vare vårt lager av reservdelar har vi skräddarsydda originalreservdelar ständigt tillgängliga så att din maskin kan återta arbetet omedelbart.



Kramers teleskoplastare i korthet

Robusta

- Vridningsstiv ram för maximal lastkapacitet hos maskinen
- Sidledes stöd av lastsystemet under påskjutningsarbeten
- Stor överlappning mellan inner- och ytterarmarna och 13 glidelement
- Seriemässig ändlägesdämpning i lyft-, teleskop- och tippningscylindrarna
- Robust Kramer snabbväxlingsplatta:

Smarta

- Smart Handling: Högre produktivitet och stor minskning av arbetsbelastningen
- Smart Driving: Reducerat varvtal (till ett minimum på 1 550 varv/min) vid maximal körhastighet för minskning av buller av bränsleförbrukning
- Smart Loading: Automatisk skopåterföring med skakarfunktion för snabbare lastningscykler
- Laststabilisator med automatisk funktion

Krafftfulla

- Högt vridmoment och ekonomiska motorer från Kohler (KT276) och Deutz (KT306 - KT559)
- Effektiv och kraftfull drivning ecospeed och ecospeedPRO för maximal påskjutningseffekt och samtidigt maximal känslighet
- Variabelt drivsystem: Acceleration upp till 40 km/h och alltid maximal påskjutningseffekt
- Hydraulprestanda på upp till 187 l/min
- Justerbar hydraulisk hastighet och oljevolymjustering för yttre styrkretsar

Bekväma

- Optimerad runtomsikt och främre panoramafönster
- Stor förarhytt och ergonomisk drift
- Färgkodade användarkontroller anordnade i grupper
- 7-Tums färgdisplay som standard: Alla maskinuppgifter och -inställningar i en överblick
- Tryckavlastning av den tredje styrkretsen på den fjädrande stålhallaren

Mångsidiga

- Stor mångfald av tillval för att uppfylla alla krav.
- Mångfald av redskap för alla tillämpningar
- Pneumatiskt bromssystem och hydraulisk släpvagnsbroms direkt från fabrik

Tekniska data

Drifts- och prestandadata	Enhet	KT276	KT306	KT356
Max. nyttolast (LSP 500 mm)	kg	2 700	3 000	3 500
Max. slaglängd	mm	5 730	6 150	6 150
Nyttolast vid max. slaglängd	kg	1 800	2 500	3 000
Nyttolast vid max. räckvidd	kg	1 000	1 200	1 350
Slaglängd vid max. nyttolast	mm	4 700	5 770	5 460
Räckvidd vid max. nyttolast	mm	1 400	1 680	1 500
Max. räckvidd	mm	3 156	3 280	3 280
Vändradie över däcken	mm	3 670	3 840	3 840
Arbetsvikt	kg	4 200 - 5 000	5 720 - 6 820	6 020 - 7 050
Motor	Enhet			
Tillverkare	-	Kohler	Deutz	Deutz
Modell	-	KDI 2504 TCR	TCD 3.6 / L4	TCD 3.6 / L4
Prestanda	kW/hk	55.4 / 75	100 / 136	100 / 136
Max. vridmoment	Nm	300	500	500
Cylindervolym	cm ³	2 482	3 621	3 621
Utsläppsnivå	-	Nivå IIIB	Nivå IV	Nivå IV
Avgasefterbehandling	-	DOC	DOC + SCR	DOC + SCR
Kraftöverföring	Enhet			
Drivsystem	-	Hydrostat	Hydrostat	Hydrostat
Max. hastighet	km/tim	30 (tillval)	30	40 (tillval)
Total svängaxel på bakaxeln	°	20	20	20
Differentialspär	-	100 % i framaxeln (tillval)	45 % självspärrande differential på framaxeln	
Färdbröms	-	Fotmanövrerad hydraulisk skivbröms		
Parkeringsbröms	-	Handmanövrerad mekanisk skivbröms		
Standarddäck (AS-profil)	-	12.5-18	405/70-24	
Arbetshydraulik	Enhet			
Arbetspump	-	Hydraulpump med LUDV		Lastavkännande axialkolvpump
Max. flödes hastighet (pump)	l/min	89	100	140
Max. tryck	bar	260	260	260
Kinematik	Enhet			
Skopa	m ³	0.85 - 1.8	1.0 - 2.0	1.0 - 2.0
Total svängningsvinkel av verktygshållaren	°	132 (standard) 150 (tillval)	155	155
Lyftcylinder höjning / sänkning	s	6.6 / 4.3	7 / 5	5 / 4
Utkörning / inmatning utdragningscylinder	s	5.5 / 3.5	8 / 6	5 / 4
Tippning ut / in tippcylinder	s	2.9 / 2.8	4 / 4	3 / 3
Kapacitet	Enhet			
Bränsletank	l	95	100	100
DEF-tank	l	-	9.5	9.5
Hydrauloljetank	l	80	100	100
Hydraulsystem (totalt)	l	130	170	170
Bullerutsläpp*	Enhet			
Uppmätt värde	dB(A)	103	105	105
Garanterat värde	dB(A)	104	106	106
Bullerutsläpp vid användarens öra	dB(A)	80	77	77
Vibrationer**	Enhet			
Totalt vibrationsvärde på överkroppens lemmar	-	< 2.5 m/s ² (< 8.2 feet/s ²)		
Högsta effektivvärde av den viktade accelerationen på kroppen	-	< 0.5 m/s ² (< 1.64 feet/s ²)* 1.28 m/s ² (4.19 feet/s ²)*		

* Information: Mätningen uppfyller kraven i normen EN 1459 och direktivet 2000/14/EG. Mätplats: Asfalterad yta.

** Mätosäkerhet enligt specifikationen i ISO/TR 25398:2006. Utbilda eller informera användaren om de möjliga faror som förorsakas av vibrationer.
*** på jämnt och asfalterat underlag med lämplig körstil
**** Användning i utgrävning under tuffa omgivningsförhållanden

Tekniska data

Drifts- och prestandadata	Enhet	KT307	KT357	KT407	KT447
Max. nyttolast (LSP 500 mm)	kg	3 000	3 500	4 000	4 400
Max. slaglängd	mm	7 000	7 000	7 000	7 000
Nyttolast vid max. slaglängd	kg	2 000	2 200	2 400	3 300
Nyttolast vid max. räckvidd	kg	1 000	1 200	1 500	1 500
Slaglängd vid max. nyttolast	mm	5 500	5 220	4 500	5 100
Räckvidd vid max. nyttolast	mm	1 780	1 680	1 720	1 600
Max. räckvidd	mm	3 760	3 760	3 760	3 790
Vändradie över däcken	mm	3 840	3 840	3 840	3 755
Arbetsvikt	kg	5 920 - 7 250	6 170 - 7 500	6 810 - 7 850	8 100 - 9 100
Motor	Enhet				
Tillverkare	-	Deutz	Deutz	Deutz	Deutz
Modell	-	TCD 3.6 / L4	TCD 3.6 / L4	TCD 3.6 / L4	TCD 3.6 / L4
Prestanda	kW/hk	100 / 136	100 / 136	100 / 136	100 / 136
Max. vridmoment	Nm	500	500	500	500
Cylindervolym	cm ³	3 621	3 621	3 621	3 621
Utsläppsnivå	-	Nivå IV	Nivå IV	Nivå IV	Nivå IV
Avgasefterbehandling	-	DOC + SCR	DOC + SCR	DOC + SCR	DOC + SCR
Kraftöverföring	Enhet				
Drivsystem	-	Hydrostat	Hydrostat	Hydrostat	ecospeed
Max. hastighet	km/tim	30	40 (tillval)	40 (tillval)	40
Total svängaxel på bakaxeln	°	20	20	20	20
Differentialspär	-	45 % självspärrande differential på framaxeln			100 % på framaxeln
Färdbröms	-	Fotmanövrerad hydraulisk skivbröms			Fotmanövrerad hydraulisk oljebads-lamellbröms
Parkeringsbröms	-	Handmanövrerad mekanisk skivbröms			Elektrohydraulisk lamellbröms
Standarddäck (AS-profil)	-	405/70-24			460/70R24
Arbetshydraulik	Enhet				
Arbetspump	-	Hydraulpump med LUDV		Lastavkännande axialkolvpump	
Max. flödes hastighet (pump)	l/min	100	140	140	140
Max. tryck	bar	260	260	260	260
Kinematik	Enhet				
Skopa	m ³	1.0 - 2.0	1.0 - 2.0	1.0 - 2.0	1.2 - 3.0
Total svängningsvinkel av verktygshållaren	°	155	155	155	152
Lyftcylinder höjning / sänkning	s	8 / 6	6 / 5	6 / 5	6.5 / 5
Utkörning / inmatning utdragningscylinder	s	8 / 7	8 / 7	6 / 7	6 / 7
Tippning ut / in tippcylinder	s	4 / 4	3 / 3	3.5 / 3	3.5 / 3
Kapacitet	Enhet				
Bränsletank	l	100	100	100	180
DEF-tank	l	9.5	9.5	9.5	12
Hydrauloljetank	l	100	100	100	100
Hydraulsystem (totalt)	l	170	170	170	190
Bullerutsläpp*	Enhet				
Uppmätt värde	dB(A)	105	105	105	104
Garanterat värde	dB(A)	106	106	106	106
Bullerutsläpp vid användarens öra	dB(A)	77	77	77	76
Vibrationer**	Enhet				
Totalt vibrationsvärde på överkroppens lemmar	-	< 2.5 m/s ² (< 8.2 feet/s ²)			
Högsta effektivvärde av den viktade accelerationen på kroppen	-	< 0.5 m/s ² (< 1.64 feet/s ²)* 1.28 m/s ² (4.19 feet/s ²)*			

* Information: Mätningen uppfyller kraven i normen EN 1459 och direktivet 2000/14/EG. Mätplats: Asfalterad yta.

** Mätosäkerhet enligt specifikationen i ISO/TR 25398:2006. Utbilda eller informera användaren om de möjliga faror som förorsakas av vibrationer.
*** på jämnt och asfalterat underlag med lämplig körstil
**** Användning i utgrävning under tuffa omgivningsförhållanden

Tekniska data

Drifts- och prestandadata		Enhet	KT507	KT557	KT429	KT559
Max. nyttolast (LSP 500 mm)	kg		4 800	5 500	4 200	5 500
Max. slaglängd	mm		7 000	7 017	8 750	8 750
Nyttolast vid max. slaglängd	kg		3 500	4 000	4 200	1 300 / 5 500**
Nyttolast vid max. räckvidd	kg		1 700	2 000	1 500	2 200
Slaglängd vid max. nyttolast	mm		5 600	5 500	8 750	6 400 / 8 750**
Räckvidd vid max. nyttolast	mm		1 700	1 890	2 000	2 400
Max. räckvidd	mm		3 790	3 900	4 790	4 790
Vändradie över däck	mm		4 240	4 240	4 415	4 350
Arbetsvikt	kg		8 600 - 9 600	9 500 - 10 500	9 000 - 10 500	10 500 - 11 500
Motor		Enhet				
Tillverkare	–		Deutz	Deutz	Deutz	Deutz
Modell	–		TCD 3.6 / L4	TCD 4.1 / L4	TCD 3.6 / L4	TCD 4.1 / L4
Prestanda	kW/hk		100 / 136	115 / 156	100 / 136	115 / 156
Max. vridmoment	Nm		500	609	500	609
Cylindervolym	cm ³		3 621	4 038	3 621	4 038
Utsläppsnivå	–		Nivå IV	Nivå IV	Nivå IV	Nivå IV
Avgasefterbehandling	–		DOC + SCR	DOC + DPF + SCR	DOC + SCR	DOC + DPF + SCR
Kraftöverföring		Enhet				
Drivsystem	–		ecospeed	ecospeedPRO	ecospeed	ecospeedPRO
Max. hastighet	km/tim		40 (tillval)	40	40 (tillval)	40
Total svängaxel på bakaxeln	°		20	20	20	20
Differentialspärr	–		100 % på framaxeln			
Färdbröms	–		Fotmanövrerad hydraulisk oljebads-lamellbröms			
Parkeringsbröms	–		Elektrohydraulisk lamellbröms			
Standarddäck (AS-profil)	–		460 / 70R24			
Arbetshydraulik		Enhet				
Arbetspump	–		Lastavkännande axialkolvpump			
Max. flödeshastighet (pump)	l/min		140 (standard) / 187 (tillval)	187	140 (standard) / 187 (tillval)	187
Max. tryck	bar		260	260	215	260
Kinematik		Enhet				
Skopa	m ³		1.2 - 3.0	1.2 - 4.0	1.2 - 3.0	1.2 - 4.0
Total svängningsvinkel av verktyghållaren	°		152	152	152	152
Lyftcylinder höjning / sänkning	s		6.5 / 5	6.5 / 6	9.4 / 7.5	9.4 / 7.5
Utkörning / inmatning utdragningscylinder	s		6 / 7	6 / 6	7.1 / 8.3	7.1 / 8.3
Tippning ut / in tippcylinder	s		3.5 / 3	3.5 / 3	4.0 / 3.4	4 / 3.4
Kapacitet		Enhet				
Bränsletank	l		180	180	180	180
DEF-tank	l		12	12	12	12
Hydrauloljetank	l		100	100	100	100
Hydraulsystem (totalt)	l		190	190	190	190
Bullerutsläpp*		Enhet				
Uppmätt värde	dB(A)		104	105	104	105
Garanterat värde	dB(A)		106	106	106	106
Bullerutsläpp vid användarens öra	dB(A)		76	77	76	77
Vibrationer***		Enhet				
Totalt vibrationsvärde på överkroppens lemmar	–		< 2.5 m/s ² (< 8.2 feet/s ²)			
Högsta effektivvärde av den viktade accelerationen på kroppen	–		< 0.5 m/s ² (< 1.64 feet/s ²)**** 1.28 m/s ² (4.19 feet/s ²)*****			

* Information: Mätningen uppfyller kraven i normen EN 1459 och direktivet 2000/14/EG. Mätplats: Asfalterad yta.

** med hydraulisk nivåkompensering

*** Mätosäkerhet enligt specifikationen i ISO/TR 25398:2006. Utbilda eller informera användaren om de möjliga faror som förorsakas av vibrationer.

**** på jämnt och asfalterat underlag med lämplig körstil

***** Användning i utgrävning under tuffa omgivningsförhållanden

Mått

Teleskopplastare med upp till 9 m stapelhöjd							
Mått	Enhet	KT276	KT306	KT356	KT307	KT357	KT407
A Totallängd ^{1, 2, 3}	mm	4 400	4 580	4 580	4 880	4 880	4 880
B Totallängd med skopa ⁴	mm	5 000	5 300	5 300	5 600	5 600	5 600
C Totalbredd utan skopa ⁵	mm	1 960	2 285	2 285	2 285	2 285	2 285
D Främre/bakre band ⁶	mm	1 660	1 880	1 880	1 880	1 880	1 880
E Totalhöjd ⁷	mm	1 980	2 310	2 310	2 310	2 310	2 310
F Förarhyttsbredd	mm	825	990	990	990	990	990
G Hjulbas, mitten	mm	2 650	2 850	2 850	2 850	2 850	2 850
H Markfrigång ⁷ under axel och överföring, vadningsdjup	mm	300	415	415	415	415	415
I Avstånd från mitten på bakhjulet till bakkanten ^{1, 2, 3}	mm	730	630	630	830	830	830
J Bakre manövreringsvinkel (avgångsvinkel) ⁸	°	76	60	60	60	60	60
K Intippningsvinkel ⁴	°	45/45	49	49	49	49	49
L Uttippningsvinkel ⁴	°	22/40	41	41	41	41	41
M Överbelastningshöjd ⁷ M1 inkörd M2 utmatad	mm	3 730 5 600	4 070 5 970	4 070 5 970	4 520 6 820	4 520 6 820	4 520 6 820
N Tippningshöjd ⁷ N1 inkörd N2 utmatad	mm	3 450 5 280	3 580 5 480	3 580 5 480	4 030 6 330	4 030 6 330	4 030 6 330
O Tippningsbredd utmatad	mm	680	270	270	110	110	110
P Teleskopisk förlängningslängd P1 inkörd P2 utmatad	mm	4 420 6 260	4 670 6 570	4 670 6 570	5 255 7 820	5 255 7 820	5 255 7 820
Q Totalhöjd med roterande varningslampan	mm	2 210	2 540	2 540	2 540	2 540	2 540
R Totalhöjd på teleskoparmslagret i ramen ⁷	mm	1 415	1 600	1 600	1 600	1 600	1 600
S Avstånd från mitten på framhjulet till bladets främre kant	mm	1 840	1 820	1 820	1 920	1 920	1 920
T Avstånd från mitten på framhjulets lager till snabbkopplingsystemets infästningar	mm	1 030	1 100	1 100	1 200	1 200	1 200
U Skopans vridpunkt ⁷ U1 inkörd U2 utmatad	mm	4 240 6 080	4 585 6 485	4 585 6 485	5 035 7 335	5 035 7 335	5 035 7 335
V Transportläge med påbyggnadsredskap	mm	175	250	250	250	250	250
– Vändradie över hjulen, ytterkant	mm	3 670	3 840	3 840	3 840	3 840	3 840
– Vändradie över skopan, ytterkant	mm	4 500	4 900	4 900	5 000	5 000	5 000
– Ingångshöjd ⁷ hyttgolv	mm	360	720	720	720	720	720

¹ med släpvningskoppling + 70 mm (KT276); + 320 mm (KT306, KT356, KT307, KT357, KT447, KT507, KT557); + 154 mm (KT559)

² med höjjusterbar dragkrok + 320 mm (KT306, KT356, KT307, KT357, KT447, KT507, KT557)

³ med fast dragkrok + 200 mm (KT306, KT356, KT307, KT357, KT447, KT507, KT557)

⁴ med standardskopa

⁵ beroende på däck, med infällda backspeglar

⁶ - 60 mm för 460 / 70-24 (KT306, KT356, KT307, KT357); + 20 mm för 500 / 70R24; + 40 mm för 440 / 70R28; + 60 mm för 17.5-25 (KT447, KT557, KT507, KT559)

⁷ Maskinmått kan variera beroende på däck

⁸ med dragkrok 51 ° (KT276); 32 ° (KT306, KT356, KT307, KT357)

Mått

Teleskoplastare med upp till 9 m stapelhöjd

Mått	Enhet	KT447	KT507	KT557	KT429	KT559	
A	Totallängd ^{1,2,3}	mm	4 985	4 985	4 985	5 600 - 5 890	5 600 - 5 890
B	Totallängd med skopa ⁴	mm	Upp till 6 160	Upp till 6 160	Upp till 6 160	Upp till 6 690	Upp till 6 690
C	Totalbredd utan skopa ⁵	mm	2 500	2 500	2 500	2 500	2 500
D	Främre/bakre band ⁶	mm	1 995 - 2 065	1 995 - 2 065	1 995 - 2 065	1 995 - 2 065	1 995 - 2 065
E	Totalhöjd ⁷	mm	2 570	2 570	2 570	2 570	2 570
F	Förrarhyttsbredd	mm	990	990	990	990	990
G	Hjulbas, mitten	mm	2 950	2 950	2 950	3 150	3 150
H	Markfrigång ⁷ under axel och överföring, vadvningsdjup	mm	418	418	418	418	412
I	Avstånd från mitten på bakhjulet till bakkanten ^{1,2,3}	mm	950 - 1 100	950 - 1 100	950 - 1 100	1 140	1 140
J	Bakre manövreringsvinkel (avgångsvinkel) ⁸	°	35	35	35	46	32
K	Intipningsvinkel ⁴	°	45	45	45	45	45
L	Uttipningsvinkel ⁴	°	41	41	41	41	41
M	Överbelastningshöjd ⁷	mm	M1 inkörd 6 835 M2 utmatad	4 518 6 835	4 518 6 835	5 545 8 498	5 545 8 498
N	Tipningshöjd ⁷	mm	N1 inkörd 6 183 N2 utmatad	3 865 6 183	3 865 6 183	5 015 7 997	5 015 7 997
O	Tipningsbredd utmatad	mm	495	495	495	63	63
P	Teleskopisk förlängningslängd	mm	P1 inkörd 5 287 P2 utmatad	5 287 7 604	5 287 7 604	6 277 9 243	6 277 9 243
Q	Totalhöjd med roterande varningslampa	mm	2 740	2 740	2 740	2 740	2 740
R	Totalhöjd på teleskoparmslagret i ramen ⁷	mm	1 761	1 761	1 761	1 935	1 935
S	Avstånd från mitten på framhjulet till bladets främre kant	mm	max. 2 260	max. 2 260	max. 2 260	max. 2 400	max. 2 400
T	Avstånd från mitten på framhjulets lager till snabbkopplingsystemets infästningar	mm	753	753	753	1 310	1 310
U	Skopans vridpunkt ⁷	mm	U1 inkörd 5 092 U2 utmatad	5 092 7 409	5 092 7 409	6 116 9 083	6 116 9 083
V	Transportläge med påbyggnadsredskap	mm	250	250	250	250	250
-	Vändradie över hjulen, ytterkant	mm	4 240	4 240	4 240	4 415	4 415
-	Vändradie över skopan, ytterkant	mm	5 265	5 265	5 265	5 650	5 650
-	Ingångshöjd ⁷ hyttgolv	mm	975	975	975	975	975

¹ med släpvagnskoppling + 70 mm (KT276); + 320 mm (KT306, KT356, KT307, KT357, KT447, KT507, KT557); + 154 mm (KT559)

² med höjjusterbar dragkrok + 320 mm (KT306, KT356, KT307, KT357, KT447, KT507, KT557)

³ med fast dragkrok + 200 mm (KT306, KT356, KT307, KT357, KT447, KT507, KT557)

⁴ med standardskopa

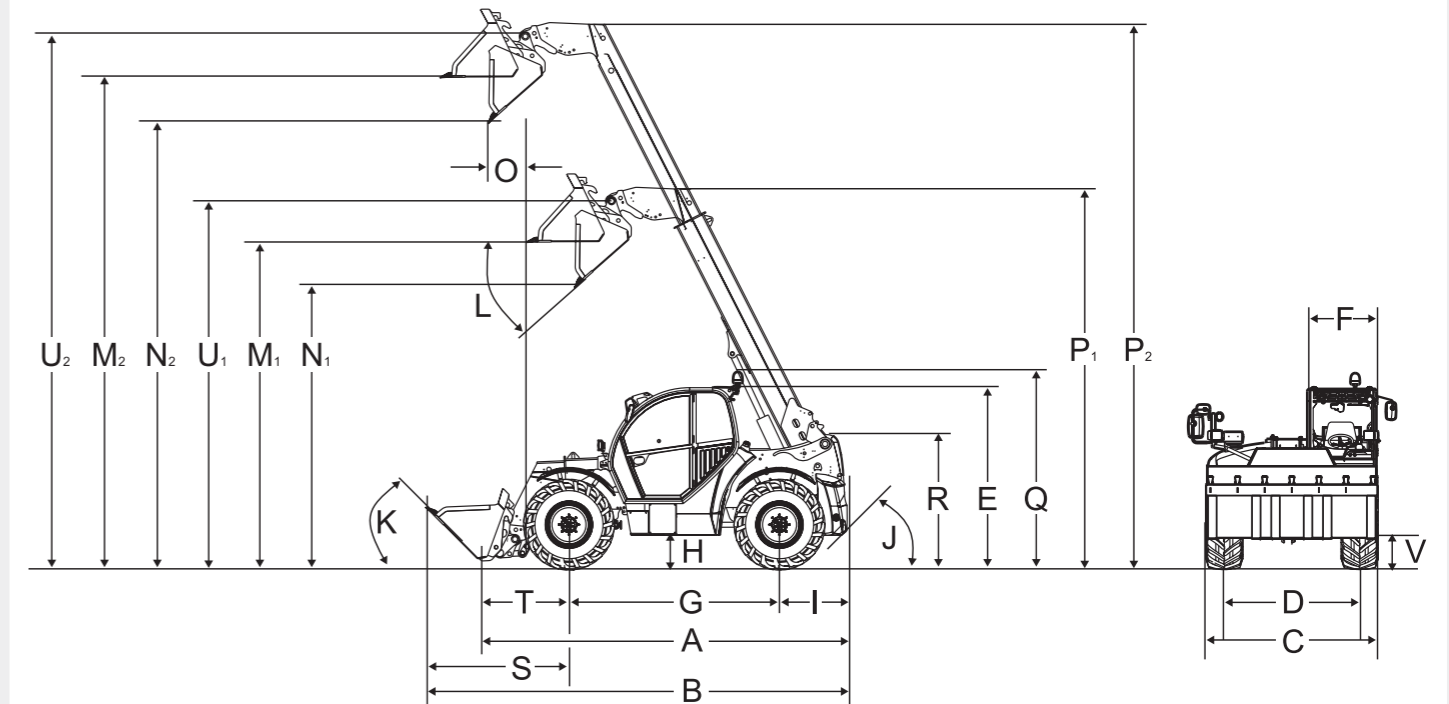
⁵ beroende på däck, med infällda backspeglar

⁶ - 60 mm för 460 / 70-24 (KT306, KT356, KT307, KT357); + 20 mm för 500 / 70R24; + 40 mm för 440 / 70R28; + 60 mm för 17.5-25 (KT447, KT557, KT507, KT559)

⁷ Maskinmått kan variera beroende på däck

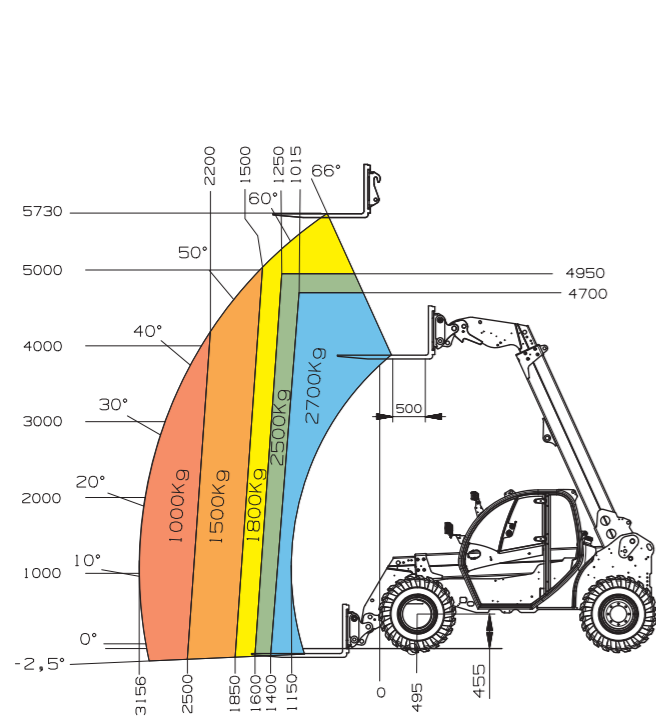
⁸ med dragkrok 51 ° (KT276); 32 ° (KT306, KT356, KT307, KT357)

Mått

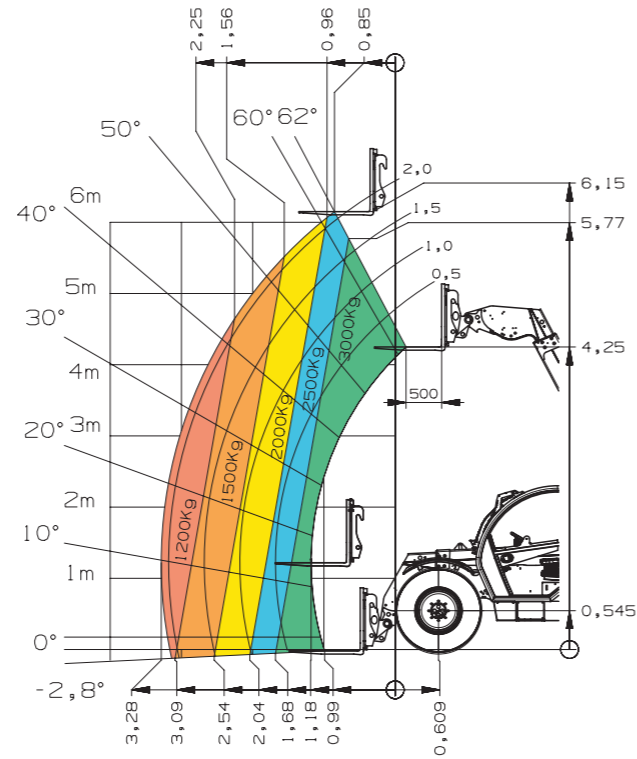


Lastkapacitetsdiagram

KT276 Lastkapacitetsdiagram (med LSP 500 mm)

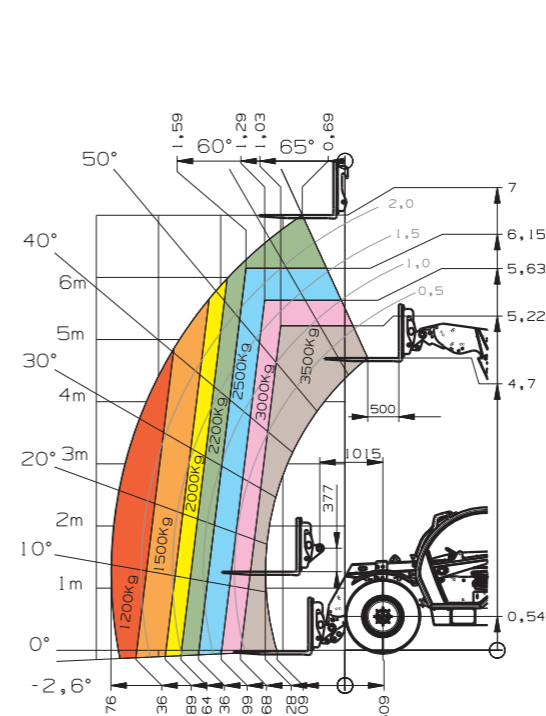


KT306 Lastkapacitetsdiagram (med LSP 500 mm)

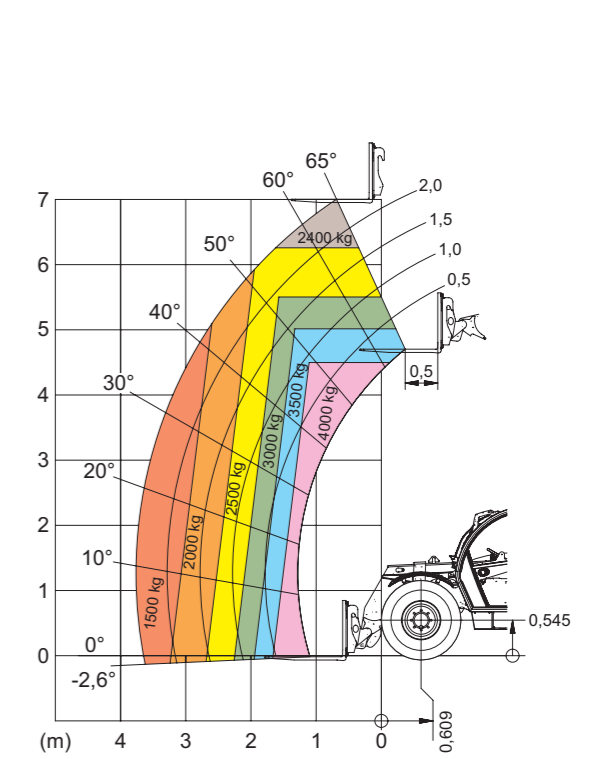


Lastkapacitetsdiagram

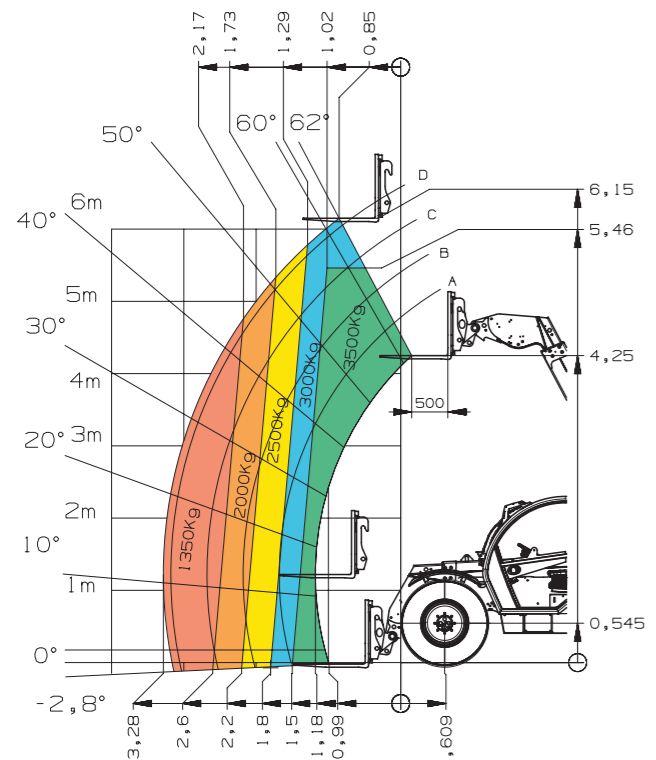
KT357 Lastkapacitetsdiagram (med LSP 500 mm)



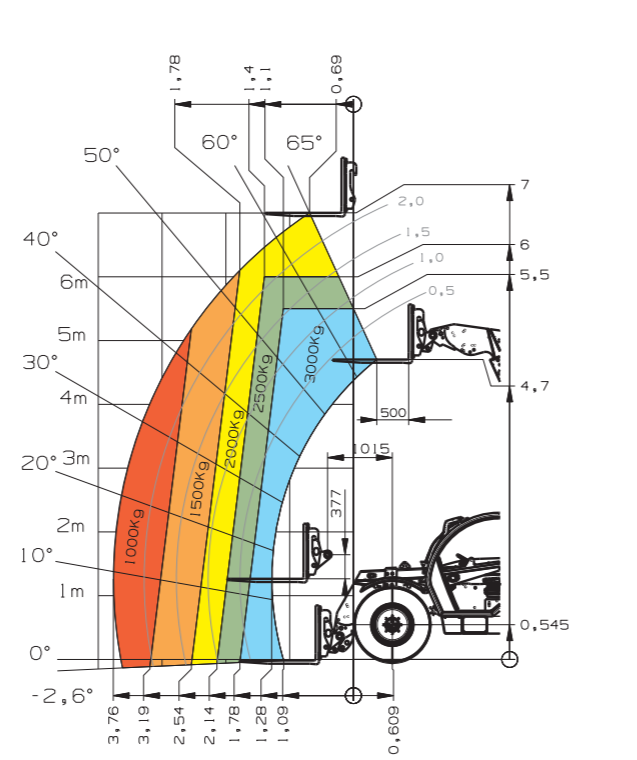
KT407 Lastkapacitetsdiagram (med LSP 500 mm)



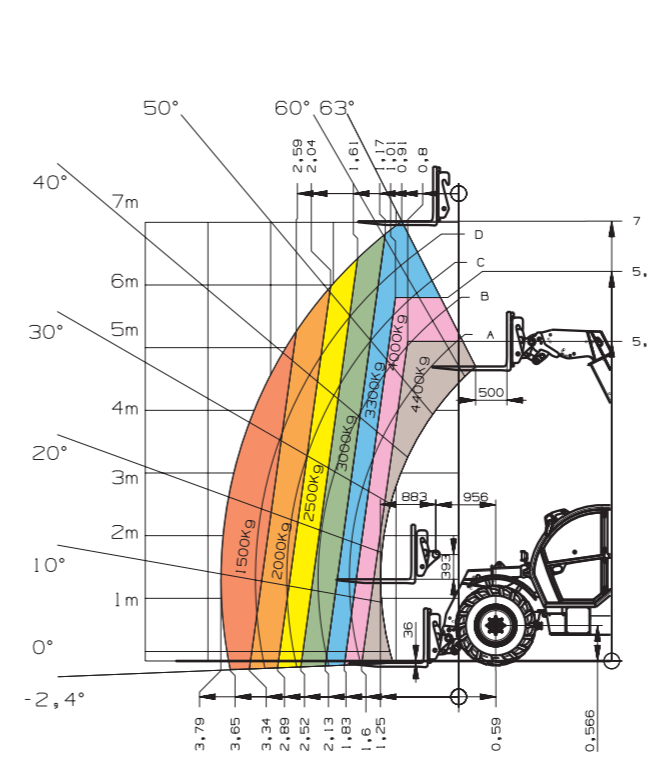
KT356 Lastkapacitetsdiagram (med LSP 500 mm)



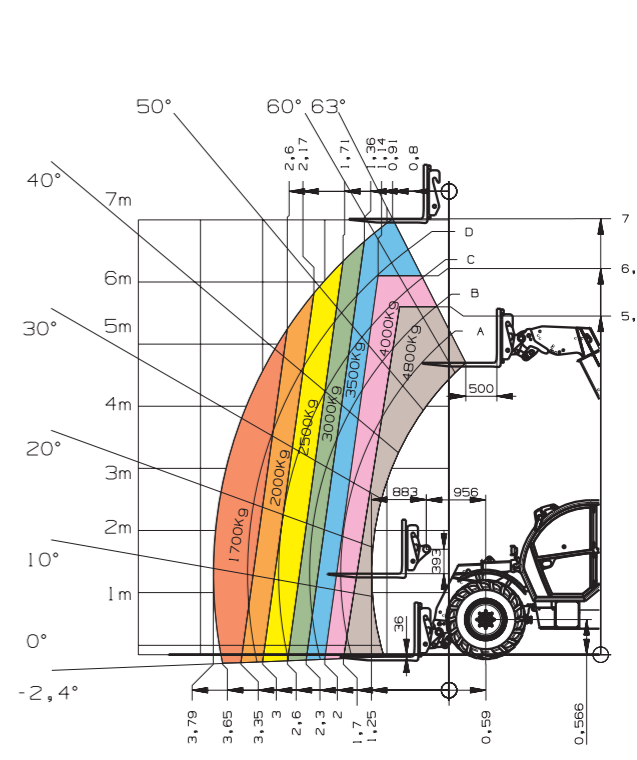
KT307 Lastkapacitetsdiagram (med LSP 500 mm)



KT447 Lastkapacitetsdiagram (med LSP 500 mm)

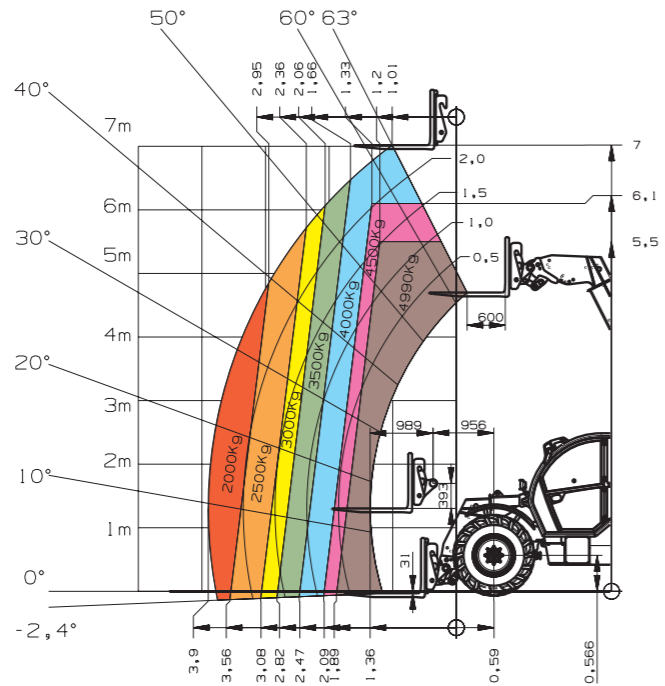


KT507 Lastkapacitetsdiagram (med LSP 500 mm)



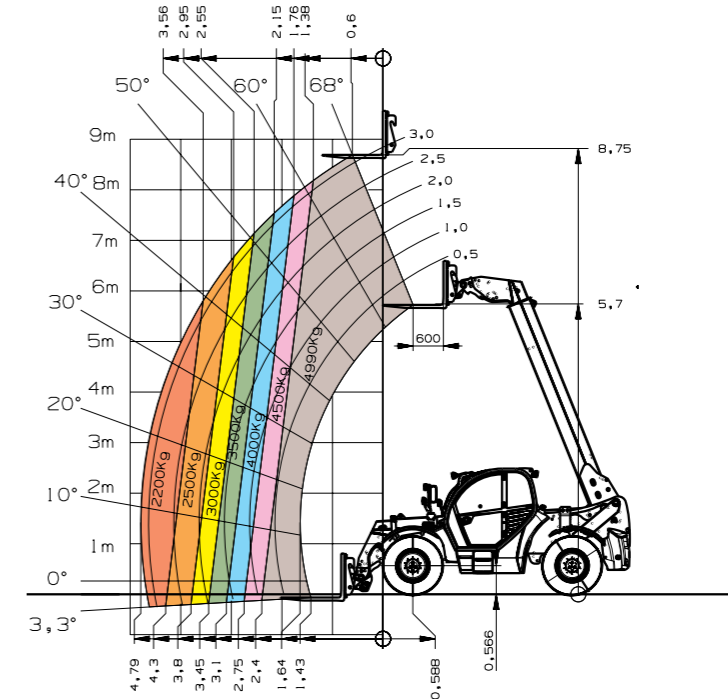
Lastkapacitetsdiagram

KT557 Lastkapacitetsdiagram (med LSP 600 mm)

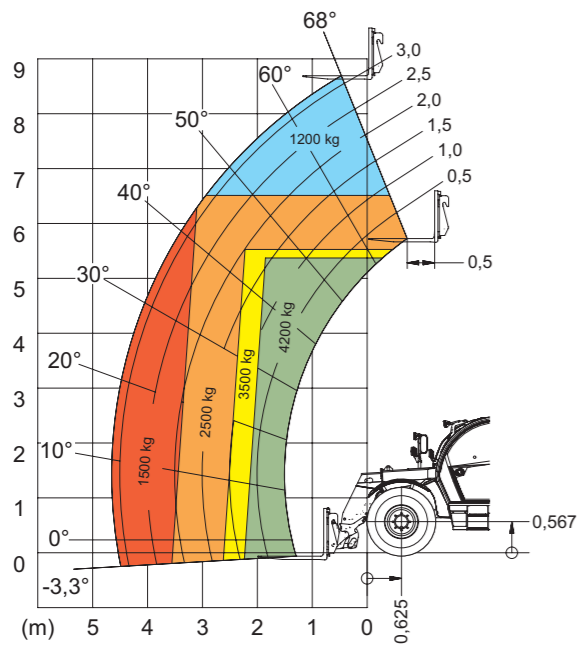


Lastkapacitetsdiagram

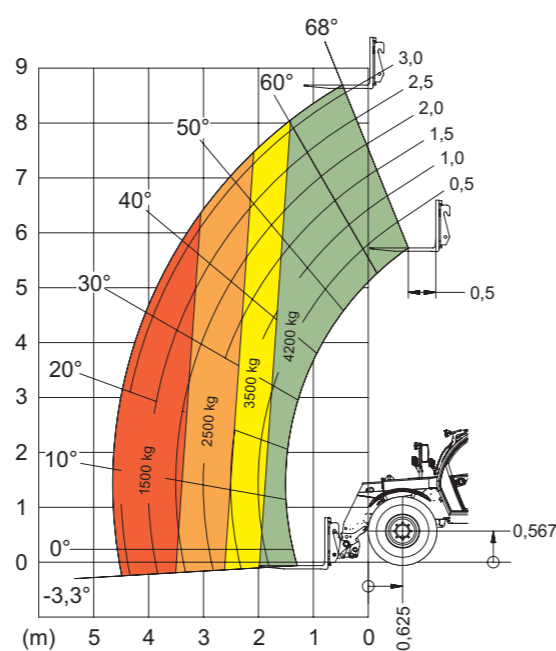
KT559 Lastkapacitetsdiagram (med LSP 600 mm) med hydraulisk nivåkompensering och med oscillerande axellås



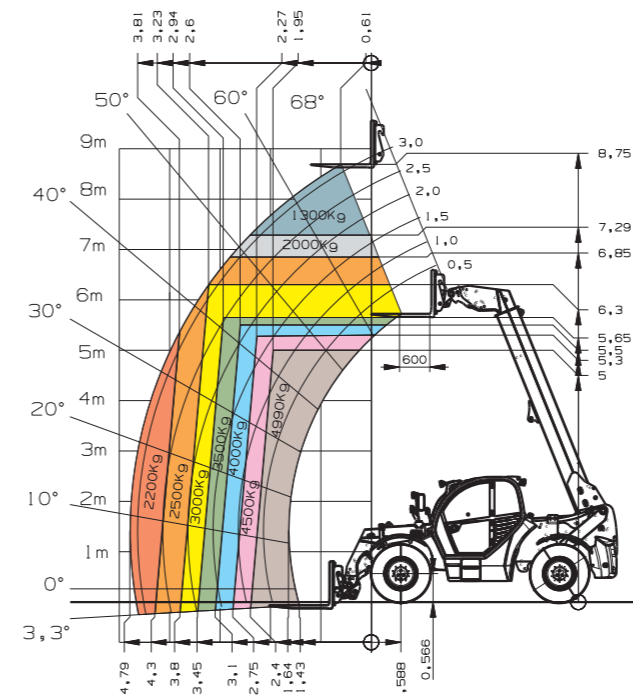
KT429 Lastkapacitetsdiagram (med LSP 500 mm) utan oscillerande axellås



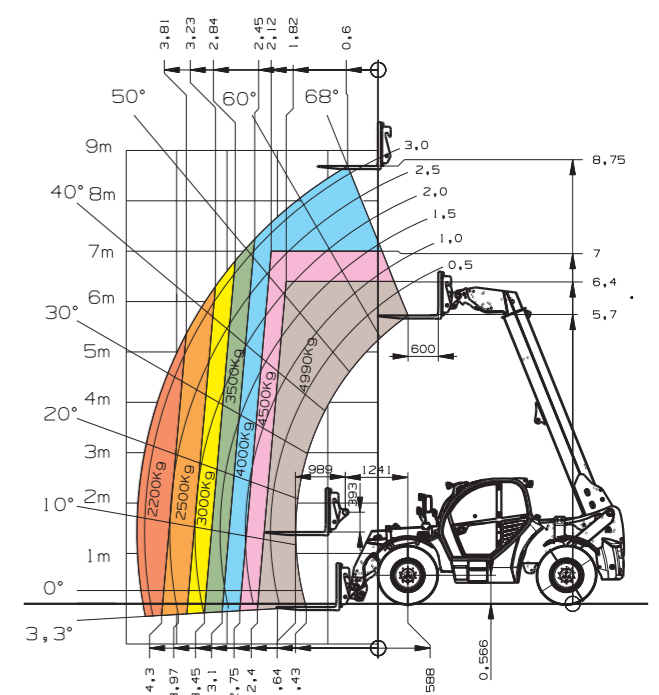
KT429 Lastkapacitetsdiagram (med LSP 500 mm) med oscillerande axellås



KT559 Lastkapacitetsdiagram (med LSP 600 mm) utan hydraulisk nivåkompensering och med oscillerande axellås



KT559 Lastkapacitetsdiagram (med LSP 600 mm) med oscillerande axellås





Hjullastare

Tipplast: 1 000 - 6 100 kg



Teleskophjullastare

Tipplast: 2 500 - 3 500 kg



Teleskoplastare

Nyttolast: 2 700 - 5 500 kg

Service som syns

Koncentrera dig på de dagliga uppgifterna – med vår kompletta service tar vi hand om resten.

Vi finns här när du behöver oss: kunniga, snabba och direkt på plats vid behov.



Reparationer och underhåll



Utbildning



Telematik



Försäkring



Reservdelar



Finansiering



KA.EMEA.10268.V02.SE