

FENDT

Fendt 200 Vario





Fendt 200 Vario – för världens bästa jobb.

Eftersom hög prestanda kan fås oavsett storlek har vi utrustat nya Fendt 200 Vario med allt du behöver för fantastiska resultat. Kompakta mått och en luftig och rymlig hytt gör inte bara att den är otroligt bekväm utan också den perfekt partnern i alla förhållanden. Prestanda och otrolig mångsidighet i tre olika utrustningsversioner ger dig kraften du behöver för att uträtta stordåd. Din arbetsplats, dina regler – med FendTONE kan du uppleva intuitiv användning på ett helt nytt sätt. Framför allt finns det en sak du kan förvänta dig; exakt rätt funktioner för dina behov.

Motor		207 Vario	208 Vario	209 Vario	210 Vario	211 Vario
Maxeffekt ECE R 120	kW/hk	58/79	62/84	69/94	77/104	84/114
Maxeffekt med DP ECE R 120	kW/hk					91/124

FENDT 200 VARIO – KOMFORTHYTT

Din favoritplats med 100° panoramautsikt.



Det integrerade takfönstret ger fantastisk överblick med en betraktningvinkel på imponerande 100°. Detta ger dig fri sikt, från den lyfta frontlastaren ner till hjulen.



Det nya, 30 mm bredare komfortsätet, med 20 mm längre fjädringsväg och mekaniskt aktiverat svankstöd, erbjuder utmärkt sittkomfort. Passagerarsätet är vadderat och kan vid behov fällas upp för att spara plats.

En arbetsplats som passar dig perfekt – genialt enkel, helt enkelt genial

Vi lovar inte bara individualitet, vi sätter även nya standarder. Med den nya Comfort-hytten och arbetsplatsen FendtONE kan du förvänta dig ett helt nytt helhetskoncept för din förars arbetsplats. Det nya breda förarsätet, rattstången som du enkelt ställer in med en fotpedal och den digitala, justerbara instrumentpanelen erbjuder dig en perfekt och anpassningsbar arbetsstation. Det finns en generös styrkonsol med en multifunktionsjoystick för perfekt ergonomi. Låt den rymliga och superbekväma hytten bli din nya favoritplats – tillräckligt kompakt för att du ska kunna arbeta i trånga utrymmen och trots det så luftig, för bästa runtsikt. Och med 100° betraktningvinkel har du alltid bra sikt, även när frontlastaren är lyft. Hela vägen, från marken och rakt framåt är sikten utmärkt tack vare den kompakta motorhuv och de kompakta måtten.

För dig som behöver mer – modulbaserad konstruktion för maximal flexibilitet

Ingen arbetsdag är den andra lik. Det är därför vi erbjuder dig ett suveränt utbud av tillval. För att du behöver ett verktyg som sömlöst passar in i din verksamhet. Med tre linjer – Power, Profi och Profi+ – och flexibiliteten från över 160 tillval och 70 däck och band kan du skräddarsy din traktor perfekt efter dina behov. Från den högkvalitativa standardversionen Power till den helt digitala Profi+ versionen med 12"-terminal, spårstyrning med en noggrannhet på 2 cm, inbäddad dokumentation och integrerad funktion för nätverkande med kontoret.

Skillnaden ligger i uppmärksamheten på de små detaljerna

Gläds åt de breda trappstegen och det lättåtkomliga dörrhandtaget. En rad smarta detaljer gör varje arbetsdag mer glädjefull. Det inkluderar ett kylfack till vänster, ett antal förvaringsfack, ett töjbart nät och inbyggd dryckeshållare. När bakfönstret är stängt innebär den geniala kabeldragningen att varje kabel dras från utsidan och in, samtidigt som damm, buller och vatten blir kvar på utsidan. Det finns ett extra vertikalt handtag på bakfönstret för att du alltid ska kunna nå fönstret när det är öppet.

Mekanisk hyttfjädring finns som tillval

En perfekt finjusterad hyttfjädring är nyckeln till enkel körning och smidigt arbete. Den mekaniska hyttfjädringen minimerar effektivt alla vibrationer och slag. Koniska lager framtill och mekaniska fjäddämpningselement gör körningen extremt bekväm. De förhindrar att vibrationer och buller når in i hytten tack vare att de frikopplar hytten från traktorns kaross.

Flera förvaringsfack, från dryckeshållaren till kylfacket, gör arbetet till ett nöje även under långa arbetsdagar.



Luftkonditionering och justerbar vindruta

Det sofistikerade ventilations- och luftkonditioneringskonceptet ger ett suveränt luftflöde via styrornet och hyttaket. Det finns åtta luftventiler som fördelar luften exakt där du vill ha den i hytten. Det går även att öppna vindrutan. För arbete för kommunen vintertid kan du välja till ett extra värmesystem med två extra luftventiler vid fotbrunnen.



Fendt erbjuder en smart lösning för kablar som löper från traktorns bakre del och in i förarhytten. Kablar kan dras genom kabelgenomföringen, oavsett vilken diameter de har. Bakrutan kan stängas så att damm, smuts, vatten och buller stängs ute.



En specialfunktion på Fendt 200 Vario är det vertikala handtaget på bakrutan som låter dig öppna och stänga fönstret medan du sitter bekvämt på din plats.



Perfekt justerbar arbetsplats

För att ge bästa sittställning måste ratten och manöverpanelen sitta på rätt höjd och ha rätt lutning. Du ställer snabbt och enkelt in båda med hjälp av fotpedalen. Fördelar: Optimal bländningsfri sikt från förarplatsen; kan fällas undan för enkel i- och urstigning.

En arbetsplats där man känner sig hemma.

Instrumentpanel – styrkonsol – 12"-terminal – tangentbord med fri funktionstilldelning



Inställningar och översyn på instrumentpanelen
Upptill finns den huvudsakliga digitala instrumentpanelen där du enkelt kan konfigurera de huvudsakliga funktionsgrupperna. Din körinformation visas hela tiden till vänster och höger om dig. På modeller utan 12"-terminalen hittar du inställningarna för huvudgrupperna i mitten; kraftlyftar, hydraulik, motor och transmission, fordonsdator med mätning av förbrukning, ventilation, belysning, framaxeldämpning och ventilfördelning, samt även service och diagnostik. Du styr allt detta via det nya tryckvredet till höger om rattstången. Detta ger dig åtkomst till displayområden och olika menyer. Det finns ett separat vred för inställning av luftkonditioneringen och ventilationen.



Multifunktionsjoystick – fritt programmerbara knappar
När vi utvecklade det nya styrkonceptet fokuserade vi på både intuitivt användande och ergonomi. Vi har förbättrat ergonomin för 2-vägs multifunktionsjoysticken med till exempel ett förbättrat handstöd och fyra fritt programmerbara knappar med tilläggfunktioner, vilket gör det enklare att styra olika redskap utan att du behöver byta arbetsställning. Den nya joysticken har totalt 18 knappar inklusive två proportionella styrknappar. 11 av dessa kan tilldelas totalt 13 funktioner och där de proportionerliga knapparna har två funktioner.



12" touch-terminal – extrafunktioner, visningsområde och touch-kontroll
För första gången är Fendt 200 Vario utrustad med en justerbar 12"-terminal med touch- eller tryckvredskontroll beroende på konfiguration. Traktor- och redskapsstyrning, kamerafunktion som tillval samt spårstyrning och dokumentation är fullständigt integrerat. Upp till sex visningsfält kan visas på terminalen samtidigt. Alla menyer för fordonsinställningar och ytterligare assistanssystem visas här. Och så har vi den genialiska vändtegsfunktionen, styrsystemet ISOBUS 200 och det kompletta spårstyrningssystemet Fendt Guide (från Profi+) med all mjukvara, från Fendt Contour Assistant till Fendt SectionControl och Fendt VariableRateControl.

Klassisk fyrvägsspak eller 3L-joystick
Beroende på konfiguration kan du använda en fyrvägsspak eller 3L-joysticken för att styra frontlastaren. Vid arbete med rundbalspressar använder du den tredje hydraulfunktionen för att öppna och stänga gafflarna. 3L-joysticken är dessutom utrustad med en fram/back-knapp så att du kan ha kvar högerhanden på joysticken.

Använd det centralt placerade vridreglaget för att välja vad som ska visas på din Fendt 200 Vario. Detta inkluderar fyra snabbvalsknappar för Bakåt, Startplatta, Översikt, IOM (Individual Operation Manager) och växling mellan terminal och instrumentpanel. Du kan också växla mellan de olika terminalerna.

12"-terminal, vridbar, med touch- och vridreglage



I likhet med den välkända klöverbladsformen innehåller den nya flerfunktions-joysticken två reglage för proportionell ventilstyrning och fyra vita tangenter som fritt kan tilldelas önskade funktioner.

Fyrvägsspaken ger noggrann kontroll utan att du behöver sträcka dig mellan två ventilreglage. Komplexa redskapsfunktioner kan styras med 3:e och 4:e hydraulfunktionen (tillval). De aktiveras och styrs med hjälp av knappar på fyrvägsspaken.

Här hittar du kontrollknappar för allhjulsdriften och differentiallysen till vänster och inställningar för frontlyften till höger.

I mittnivån för styrning finns följande med början från vänster: handgas, hastighetsintervall, justerspakar 1 och 2 (vars funktion fritt kan kopplas), aktivering av kraftuttag och frontlyftar och bakre trepunktslyftar med justering av djupet.

Styr det främre och bakre kraftuttaget

Fällbar förvaring med USB-uttag

Det är här du enkelt kan styra den vanliga transmissionen och körfunktionerna med knappar: inklusive två program för motorvarvtal, två inställningar för farthållare och ett nytt vred för styrning av aktiv farthållare.

Den nedre raden reglage innehåller färgade lysdioder för varje inställning. Med hjälp av färgkonceptet upptäcker föraren direkt om någon knapp har tilldelats en annan funktion. Som standard finns hydraulventilerna här.

Inställningar av känslighet för handgas och pedaler

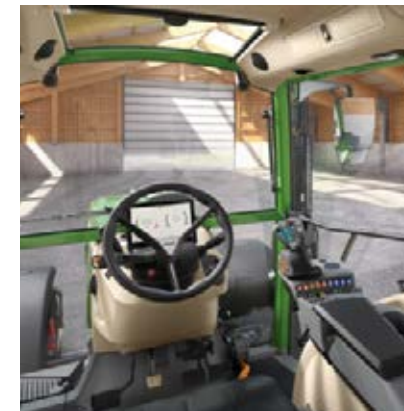
Innovation och perfekt modularitet.

Jämfört med föregångaren har nya Fendt 200 Vario totalt 31 innovationer. 23 av dessa ingår i standardkonfigurationen, Power. Profi-versionen har ännu fler innovationer inbyggda i terminalen. Profi+ har fem ytterligare innovationer som länkar fordonet med kontoret med ett antal tillval, som spårstyrning, maskinkontroll och agronomi. Den detaljerade tabellen nedan visar de extrafunktioner som du får med nya Fendt 200 Vario.



Utrustningsserier Power, Profi, Profi+.

Välj mellan två olika inställningar för varje utrustningsvariant. Bilderna visar de olika linjerna med tillval.



Power Inställning 1

- Utan fyrvägsspak
- 2 linjära moduler (spakar) för styrning av hydraulventilerna



Profi Inställning 1

- Fyrvägsspak
- 2 linjära moduler (spakar) för styrning av hydraulventilerna



Profi+ Inställning 1

- Fyrvägsspak
- 2 linjära moduler (spakar) för styrning av hydraulventilerna
- 12-tums terminal

Power – innovationer	Profi – innovationer	Profi+ – innovationer
Ny toppmodell 211 Vario med en motoreffekt på upp till 124 hk (ECE R120) och ett vridmoment på 508 Nm med Fendt DynamicPerformance	FendtONE – kontrollpanel med multifunktionsjoystick; tryckvred och programmering av knappar med flexibel färgkodning	12"-terminal i kontrollpanelen med touch-funktion + tryckvred, vridbar
Elektroniskt styrda Viscotronic-fläktar för fläktstyrning exakt anpassad för det faktiska behovet	Centralt placerad 10", konfigurerbar TFT-skärm med navigeringsknappar och 4 snabbval	3L-joystick för styrning av ISOBUS-enheter, traktorfunktioner och frontlastare inklusive backning – kan fås med komplett uppsättning funktioner från och med slutet av 2021
Hydraullyftare för minskat underhåll	2-Vägs multifunktionsjoystick med backfunktion och proportionalstyrd hydraulik, inställning av farthållarfunktionen via tryckvred	Fendt T1 vändteghantering (tillsammans med 12"-terminal)
Effektiv avgasreningsteknik som uppfyller kraven i EU Stage 5-utsläppsnormen	Elmanövrerade hydraulventiler med tids- och flödesstyrning, fri funktionstilldelning	*Fendt Contour Assistant med Single Track/ Contour Segment-styrning
Den nya växellådan möjliggör körning i 40 km/h på så lågt varvtal som 1 550 rpm	Ventilanslutning integrerad i frontpanelen	Agronomi-modul: Skapa order/rapport med Fendt Task Doc
Dieseltanken (125 l) placerad vid A-stolpen för enkel tankning	Färgkodade vippbrytare	Maskinstyrningsmodul: Styr ISOBUS-kompatibla redskap med ISOBUS 200-gränssnittet
Luftfiltret placerat lättåtkomligt under den främre huven	Frontlyft med positions- och styrning av lastdämpning för utmärkt redskapsstyrning i ojämn terräng och slutningar	
Tractor Management System TMS med automatisk Limit Load 2.0 med kickdown-läge som standard	Manövrering av hydraulventiler på utsidan – reglage finns på båda sidor av traktorns bakparti	
Helt ny hytt med stort panoramatakfönster och inbyggt solskydd och invändig takpanel, högt i tak och utmärkt runtsikt;	Högre dragkapacitet (+300 kg) – högre högsta tillåten GVW på 7 500 kg; ökad axelbelastning	
Nytt bredare komfortsäte med förbättrad fjädring – vadderat och svängbart passagerarsäte	Nya bi-halogenstrålkastare och ljusstarkt halvljus	
Höjd och vinkel på rattstäng och instrumentpanelen kan ställas in med fotpedal	Allhjulsdraft och automatisk in-/urkoppling av differentialspärren beroende av styrvinkel och hastighet	
Inbyggda kabelkanaler i traktorns bakparti		



Power Inställning 2

- Fyrvägsspak
- Ingen linjär modul (spakar)



Profi Inställning 2

- 3L-joystick
- 2 linjära moduler (spakar) för styrning av hydraulventilerna
- 12-tums terminal



Profi+ Inställning 2

- 3L-joystick
- 2 linjära moduler (spakar) för styrning av hydraulventilerna
- 12-tums terminal

FENDT 200 VARIO – MOTOR – TRANSMISSION – FORDONSKONSTRUKTION

Lätt, stark, smart och skonsam mot marken.



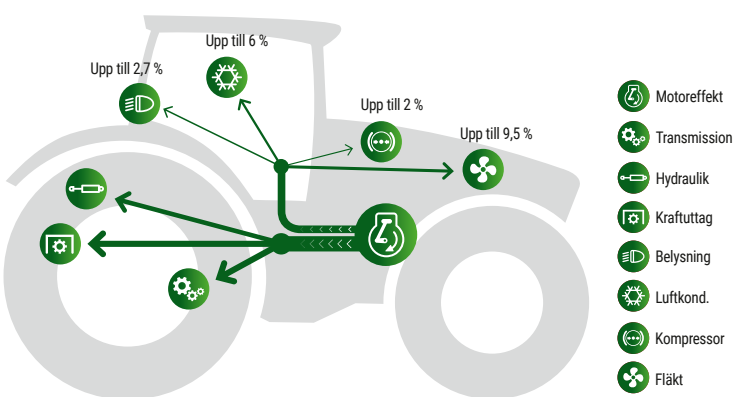
DynamicPerformance (DP), Fendts koncept för extra kraft för bättre effektivitet och högre produktivitet. Fendt 211 Vario har en maxeffekt på 114 hk. Det innovativa effekthöjningskonceptet DP kan ge upp till 10 hk extra effekt när du behöver det. Kraften fördelas vanligtvis till förbrukare som kraftuttagsaxeln, hydrauliken, fläktarna och luftkonditioneringen. Systemet märker när vissa komponenter behöver högre effekt och levererar då denna via smart styrning. Beroende på vilka förbrukare som är igång kan DP-funktionen även användas för arbete med det stationära kraftuttaget (t.ex. foderblandare) vid jordbearbetning och långsam transport. Dessa extra 10 hästkrafter är perfekt för lantbrukare som behöver en kompakt, lätt och kraftfull traktor med reservkraft.

Utsläppskontroll med passiv DPF, DOC och SCR. SCR-avgasreningstekniken i kombination med dieselpartikelfiltret (DPF) bidrar till att sänka bränsleförbrukningen extra mycket eftersom dieselpartikelfiltret inte kräver någon bränsleinsprutning under regenereringen. Den insprutade AdBlue-urealösningen sänker halten av kväveoxider. Tillsammans med dieseloxidationskatalysatorn (DOC) sänker detta effektivt utsläppen, och traktorn uppfyller också kraven i de senaste utsläppsstandarderna (Stage 5/Tier 4 Final).

Uppliv Vario med extra kraft – spara upp till 7 % av arbetstiden och förbruka upp till 9 % mindre diesel. Den inbyggda extra kraften i Fendt Vario kommer från att alltid arbeta känsligt med perfekt hastighet och optimal effektivitet för att uppnå maximal yttäckning. Detta plockar fram kraftreserver som snabbväxlar inte kommer åt. Oberoende tester visar att detta besparar dig upp till 7 % i arbetstid och upp till 9 % i dieselförbrukning jämfört med växlar, beroende på gårdstyp*. För en 50 ha fodergård blir det upp till 34 sparade arbetstimmar** om året, och 6 500 liter diesel sparad över 5 000 driftstimmar! När det gäller kontantfördelar med det kontinuerliga systemet är det över 12 000 €*** i 5 000 driftstimmar!

Perfekt hantering, steglös hastighet vid 20 meter/h – back och två farthållare utan att du behöver växla. Från obegripligt långsamma 20 m/h upp till 40 km/h vid ett varvtal på endast 1 550 rpm arbetar du med kontinuerlig krafttransmission utan att du behöver växla. Till och med i slutningar kan du stanna smidigt tack vare den aktiva stoppkontrollen – mjukt och utan några ryck. Detta skyddar både dig och din mark.

Grunduppgifter: *Landwirtschaftliches Wochenblatt Westfalen-Lippe, 5-2001; 50ha fodergård; ** Egna beräkningar: 100 hk traktor, 500 driftstimmar per år - drifttid 10 år och 5000 driftstimmar; genomsnittlig förbrukning 11 liter diesel/driftstimme; ***Sänkta driftskostnader: Hyreskostnader för en traktor på 100 hk - 16,50 € / drifttid *** - 340 driftstimmar = 5 610 € / 5 000 driftstimmar; (justeringshastighet för maskinsyndikat 100 hk - <https://www.mr-bayreuth.de/images/inhalte/verrechnungsheft2018.pdf>)



Den nya, digitalt styrda Visctronic-fläkten anpassar fläkthastigheten till det faktiska kylbehovet med extremt hög känslighet. Detta sänker bränsleförbrukningen med ytterligare 1,4 % och fläkten är dessutom tystare än en konventionellt styrd fläkt. Det minskar även behovet av reparationer och förlänger serviceintervallen även vid arbete i dammiga förhållanden.



Den stora dieseltanken vid A-stolpen som rymmer 125 liter diesel ger lång räckvidd. Och så finns det en AdBlue-tank på 16 liter under den främre huven. Arbeta längre mellan tankningarna.



Reglering med gaspedal eller joystick: Körläget kan ställas in individuellt. Hastigheten kan styras antingen med pedalen eller med joysticken. Ändra körriktning antingen med joysticken eller med hjälp av backspaken med inbyggd stopp/start-funktion.



Låg tyngdpunkt och extremt säkert i slutningar.

Fendt 200 Varios stora stabilitet är ett resultat av traktorns låga tyngdpunkt. Tillsammans med den optimala dragförmågan och det konstanta kraftflödet från Vario-transmissionen kan du arbeta säkert utan stress, också vid arbete i lutning.

Lätt, smidigt, steglöst glidande – endast 34 kg/hk

Kompaktering av marken ger sämre skördar. Detta gäller både för åker- och vallbruk. Ett omfattande sortiment av däck som tillval och dess låga vikt i relationen till effekten gör Fendt 200 Vario varsam med din mark. Med en vikt på endast 4 280 kg eller 34 kg/hk håller Fendt 211 Vario verkligen låg vikt. Och den kan ballastas utifrån era behov. På vändtegen har du nytta av dess enastående manövrerbarhet med en minsta vändradie på 4,2 meter.



MÅNGSIDIGHET OCH FLEXIBILITET: BAKRE OCH FRÄMRE FRONTLYFT – HYDRAULIK

Gör att ditt arbete blir enklare än någonsin.



Tre versioner av frontlyftar för att passa för varje typ av uppgift

Den vibrationsdämpade frontlyften är tillgänglig som standard, med både positionsstyrning och en exklusiv version med positioneringsstyrning och styrning av lastdämpning. Allt detta hjälper till att optimera din foderkvalitet. Med styrningen av lastdämpningen kan du ange marktrycket i terminalen för balanserad körning av redskap. Detta är till stor hjälp med frontslåtter eftersom redskapet följer markens form exakt, vid en konstant höjd. Man behöver inte konventionella avlastningsfjädrar. Den vikt som läggs över från redskapet till den främre axeln förbättrar samtidigt markkontakten och förhindrar avdrift på slutningar. Forskning bekräftar att detta optimerar foderkvaliteten eftersom dess innehåll av rå aska minskar om man inte går igenom den tjockare bottenvegetationen. För snöröjning med plog ger styrningen via konstant marktryck ett konsekvent jämnt resultat av snöröjningen.



Bakre trepunktslyft med oöverträffad funktionalitet

Den bakre trepunktslyften med en lyftkapacitet på 4 204 daN garanterar att också de tyngsta burna redskapen enkelt kan hanteras. Belastningsstabilisering garanterar tyst körning utan störande vibrationer. Från förarhytten har du utmärkt översikt över de nedre länkarna, kulkopplingen och släpvagnskopplingen. Du kommer att älska traktorns baksida med dess praktiska fördelar, inklusive den oöverträffade, enhandsfattningen för spärren på nedre länken, spindeljusteringen för lyftstängerna med integrerad skala. Ändra gaffelbredden hos de nedre länkarna utan verktyg med hjälp av bultarna.

Hydraulsystem med flödesvolym upp till 104 liter
 Profi-modellen av Fendt 200 Vario är utrustad med powershift-styrpump (71 l) som standard, samt en fastflödespump (33 l) och en sammanlagd pumpkapacitet på imponerande 104 liter. Den stora pumpkapaciteten ger lågt motorvarvtal, vilket ger lägre bränsleförbrukning, även vid krävande arbeten. Power-varianten har två fastflödespumpar på 42 respektive 33 liter som standard, med en sammanlagd kapacitet på 75 l/min.

Upp till fyra elektriska ventiler

Fendt 200 Vario har upp till fyra dubbelverkande ventiler bak eller tre anslutningar bak och en anslutning i frontpanelen. Ventiltiderna och oljemängd kan ställas in via instrumentpanelen. Du kan även tilldela placeringen av styrningar beroende på användning och ergonomi; det gör att du kan tilldela funktioner till fyrvägsspaken eller de fritt programmerbara knapparna.

Enklare inkoppling med dubbelverkande ventil på frontpanelen

För att göra det enklare att koppla till och från frontmonterade redskap med egen hydraulik, såsom hydraulisk vikning av sidoskydden på klippaggregat, har nu Fendt 200 Vario anslutningar på frontkåpan för en dubbelverkande ventil.

Den exklusiva frontlyften med styrning av lastdämpningen följer markens konturer med hög precision när den används med ett frontmonterat klippaggregat, en packer eller snöplog. Beroende på uppgift kan du arbeta på ett sätt som skyddar både redskapet och marken, samtidigt som traktorn har bästa möjliga dragkraft och spårstyrning genom att redskapets vikt överförs till framaxeln.



Frontlyften är helt integrerad och är placerad tätt in på fordonet. Detta gör att tillkopplade maskiner blir synnerligen manövrerbara. De nedre länkarna har ett lågt bottengrepp och kan vikas för parkering. Lyftcylindrarna skyddas mot stenskott av bälgar. Frontlyftens fjädring är standard och förhindrar att traktorn studsar samt garanterar säker körning och komfort.



De hydrauliska kopplingarna baktill är snyggt uppradade och färgkodade. Dammkåporna är självstängande. För enkel inkoppling är anslutningarna förskjutna och fränkopplas under tryck.



Frontlyft och bakre trepunktslyft



När nya idéer och gamla värderingar samsas.



Framaxelfjädringens integrerade självnivellerande system säkerställer jämn arbets- och körkomfort oberoende av lastens vikt. Låsfunktionen för exakt redskapsstyrning i frontlastarläge, till exempel vid lastning av pallar.

Den överlägsna kör- och arbetskomforten hos en HGV
Den intelligenta kombinationen av tre system garanterar maximal åk- och manövringskomfort: den nivåreglerande framaxelfjädringen med tippningskontroll, hyttfjädringen och den aktiva lyftarmsdämpningen.

Framaxelfjädring med krängningshämmare – upp till 7 % högre produktivitet, bekvämt och säkert.

Den självutjämnande framaxelupphängningen med 80 mm upphängning och integrerad krängningshämmare garanterar optimal dragkraft och ökar din produktivitet med upp till 7 %. Den integrerade krängningshämmaren och den ständigt kraftfulla Vario-motorn ger bästa möjliga körsäkerhet även i sluttningar eller med frontlastare. Den extra tippningsstabiliseringen garanterar en god stabilitet och körsäkerhet, särskilt med tunga redskap vid arbete i lutning.

Lastkapaciteten har höjts till 7,5 ton GVW – hög körsäkerhet även vid tung last

Fendt 200 Vario är byggd på en robust halvram, lämplig för en tillåten totalvikt på 7 500 kg, med en nyttolast på över 3 000 kg. För maximal körsäkerhet sänker Fendt 200 Vario via en stor våt ringolvbroms med bromsservo. Denna fyrhjulsbroms med allhjulsdraft kombinerar säker bromsning på alla fyra hjulen och lång livslängd med kort pedalväg och hög bromsverkan med liten pedalkraft.



Exklusiv fördel hos Fendt:

Det bakre kraftuttaget med extern manövrering och varvtalshöjning – där ett exempel på användning är påfyllning av flytgödseltanken: Nu hör det till det förgångna att aktivera kraftuttaget på utsidan och sedan öka motorns varvtal inifrån hytten eftersom motorns varvtal ökas automatiskt när du aktiverar kraftuttaget på utsidan. De goda nyheterna för dig är att du inte längre behöver hålla på och hoppa upp i och ur hytten.

Smart 4WD och automatisk differentialspär

Det automatiska styrnings- och hastighetsberoende systemet för 4WD och den bakre multidiskens differentialslås är till stor hjälp på vändtegarna. Båda systemen slås på eller stängs av beroende på styrutslag eller hastighet. Resultatet är maximal dragkraft och markskydd med full manövrerbarhet.

Enastående bra andrahandsvärde

Det överlägsna andrahandsvärdet hos en Fendt Vario 200 är en solid grund för total ekonomisk effektivitet eftersom den har lägre kostnad per timme/per hektar. Avancerade lösningar som dessa kommer ofta inte ut på marknaden förrän efter flera år. Fördelen är en bra investering även efter flera år.

Den överlägsna kör- och arbetskomforten hos en HGV

Det smarta 3 i 1-systemet garanterar maximal körkomfort och användarvänlighet: självnivellerande, låsbar framaxelfjädring, mekanisk hyttfjädring och aktiv belastningsstabilisering. Detta ger framaxeln jämn belastning, konstant markkontakt och bibehållen styrningsförmåga. Tillsammans med den känsliga styrningen Fendt Reaction för säkert arbete i rak linje erbjuder Fendt 200 Vario körkomfort och arbetsmiljö i klass med lastbilar.



Otroligt lättmanövrerad tack vare de kompakta måtten

Designen med getingmidja säkerställer exceptionell smidighet tillsammans med en styrvinkel på 52° (beroende på däckval). Den låga fordonsvikten, som börjar vid 4,1 ton, garanterar att markpackningen minimeras under arbetet.



På vändtegen eller vid arbete med frontlastaren har du nytta av FendtActive-styrningen som ger fullt styrutslag med bara ett varv på ratten. Upp till 8 km/år det förstärkta styrsystemet obegränsat, från 8 till 18 km/h avtar förstärkningseffekten linjärt.

Spårstyrning och vändtegshantering.



Fendt Guide-mottagaren är exceptionellt väl skyddad och helt inbyggd i taket. Då den helt saknar utstickande delar eller externt dragna kablar är tekniken extra väl skyddad mot nedhängande grenar, men också mot stöld.

Fendt Guide spårstyrning – alltid på rätt spår
Med Fendt Guide håller du kursen och kör med precision även i områden med dålig sikt. Fendt Guide gör att din maskin kan arbeta med full kapacitet eftersom du håller spåret utan att behöva styra aktivt, även på natten eller med stora arbetsbredder. Med Fendt Guide upprätthåller traktorn automatiskt den ideala linjen så att du kan koncentrera dig helt på redskapet. Det ger mindre överlappning och beroende på den aktuella arbetsuppgiften kan du spara mellan 3 % och 10 %. Vi erbjuder två olika mottagarsystem – NovAtel® och Trimble®.

Bästa programvaran för överlägsen produktivitet: SC/VRC, dokumentation för Fendt Contour and Fendt Task Doc-dokumentation

För första gången kan du använda alla möjligheter med Fendt spårstyrning och dokumentationstillval med den lätta Fendt 200 Vario. Med Fendt Contour Assistant tillkommer wayline-typerna kontursegment (Contour Segments) och enkelspår (Single Track). De olika segmenten registreras under ett enda varv runt fältet med hjälp av körspårstypen "Contour segments". Fältgränserna kan på så vis fastställas mycket snabbt och enkelt. Använd Single Track för att registrera ett nästan ändlöst spår med en öppen kontur. Parallella spår genereras inte automatiskt och spårinjer sparas som konturlinjer.



Med SC behöver du aldrig göra samma jobb två gånger

Med Fendt SectionControl för ISOBUS-redskap kan du utföra sådd, gödsling eller växtskyddskörning utan överlappning. Detta förhindrar dubbelbehandling och avstånden upprätthålls automatiskt.

Variabel tillämpning med Fendt VariableRateControl (VRC)

När du överför data med hjälp av Fendt TaskDoc kan du tillämpa variabla kvantiteter efter behov och få dina resurser att räcka längre.

Vändtegshantering på det enkla sättet – Fendt TI

Detta smarta assistansverktyg är en verklig fördel för processer som repeteras, speciellt vändtegar. Med vårt system för hantering av vändtegar, Fendt TI, kan du spara upp till 1 920 handrörelser varje dag med 160 vändningar. Du kan spela in alla funktioner manuellt som en sekvens och spara dem i terminalen, både när traktorn står stilla och medan du kör. Förfarandet kan sedan aktiveras som en automatisk sekvens med en enda knapptryckning när du når eller lämnar vändtegen. Arbeta utan att behöva ompositionera. Fem triggingar (rutt, frontlyft, bakre trepunktslyft och manuellt) och 13 funktionsgrupper låter dig styra hela 74 funktioner. Växla smidigt mellan de enskilda stegen i sekvenserna.

Arbetsprofiler kan sparas för perfekt inställda redskap, till och med för olika förare som arbetar med samma maskin

Med dessa arbetsprofiler kan du spara varje redskap med dess egna inställningar. Det gör att du inte behöver mata in inställningarna på nytt varje gång. Även om du har flera olika förare kan de arbeta effektivt och optimerat utan att tvingas göra några inställningar.

FendtONE – obehindrad förbindelse mellan kontoret och maskinen.

Konsekvent och intuitivt förståelig driftsfilosofi

För första gången kopplar den nya plattformen FendtONE samman dina maskiner och ditt kontor till en gemensam styrenhet. FendtONE förenar den välbekanta driften av traktorn med terminalen för ledningsuppgifter som tidigare brukade skötas från kontoret. Du kan schemalägga fälldata och körorder på din dator eller smarta enhet, oberoende av var du befinner dig, och sedan skicka dem till maskinen. Skärmvyn du ser är alltid densamma, både i förarhytten och via nätet (på kontoret eller på språng). FendtONE hjälper dig att uppfylla lagens krav på dokumentation och att optimera dina arbetsprocesser i deras helhet.

De praktiska fördelarna i korthet:

- Intuitivt förståeligt och enhetlig hantering (samma knappar på samma plats och med samma ikoner)
- Centraliserat underhåll av master-data (fälldata, maskininformation m.m.)

Välj bland tre moduler

Det finns totalt tre moduler tillgängliga, välj de du behöver:

- Guidesystem
- Agronomi
- Maskinkontroll

Varje modul innehåller ett grundpaket med de program du behöver från start. Som tillval kan du även utöka modulerna med extra funktioner.



Skräddarsytt efter dina behov.

Modulen Fendt Smart Farming	Fördelar	Tillval
Guidesystem, baspaket <ul style="list-style-type: none"> • Utrustar traktorn för spårledning och programmet Fendt Guide 	<ul style="list-style-type: none"> • Ännu effektivare arbete på fältet • Grundläggande för skydd av gröda och allt annat arbete på fältet • Lätt och intuitivt • Uppdatera och hantera fälldata på en och samma plats • Mindre arbete för föraren • Mindre överlappning vid parallellkörning • Högre produktivitet och bränsleeffektivitet • Kompletta förmåga till spårledning 	<ul style="list-style-type: none"> • Val mellan olika mottagare (NovAtel eller Trimble) • Fendt Contour Assistant • Fendt TI • Fendt TI Auto
Agronomiskt baspaket <ul style="list-style-type: none"> • Inkluderar Fendt Task Doc-appen • Skapa arbetsorder och uppföljningsrapporter direkt från maskinen • Full översikt över avklarade jobb 	<ul style="list-style-type: none"> • Översikt över uppdrag och jobb • Enklare dokumentation av jobb och arbete på fältet • Fullständig dokumentering av arbetet på fältet • Förberett för framtida rapportering • Flexibel dataöverföring: USB, Bluetooth eller mobilnät 	<ul style="list-style-type: none"> • Hantering av nästa maskin* • agrirouter* <p>Extern programvara</p>
Maskinstyrning baspaket <p>Förutsättning för extra ISOBUS-funktioner</p> <ul style="list-style-type: none"> • Enkel och intuitiv styrning v ISOBUS-redskap via ISOBUS 200-anslutningar i hytten och uttag baktill på traktorn 	<ul style="list-style-type: none"> • Effektivare användning av maskinkonfigurationen och resurserna • Bättre arbets kvalitet • Hjälper dig att styra ditt arbete för varje delsektion • Sparar in på bekämpningsmedel, gödsel och utsäde genom att sikta in sig på hur du styr insatsen för varje delsektion (VRC, SC) • Maximal uppsättning funktioner för hantering av ISOBUS-redskap • Enkel styrning av komplexa redskap 	<ul style="list-style-type: none"> • Fendt Section Control (SC) • Fendt VariableRateControl (VRC)

Standard- och tillvalsutrustning
 Standard: ■
 Tillval: □

FENDT 200 VARIO

Utrustningsvarianter.*

Power Profi Profi+

Motor	Power	Profi	Profi+
Reversibel fläkt	<input type="checkbox"/>	<input type="checkbox"/>	<input type="checkbox"/>
Värmapaket (motor-, transmissionsolja)	<input type="checkbox"/>	<input type="checkbox"/>	<input type="checkbox"/>

Transmission	Power	Profi	Profi+
Vario TMS - Tractor Management System	■	■	■
Fram/back-funktion, stop-and-go-funktion	■	■	■
Farthållare	■	■	■

Guidesystem	Power	Profi	Profi+
Guidesystem, baspaket			■
Standard Trimble / NovAtel			□
RTK Trimble / NovAtel			□
TI Auto			□
Contour Assistant			□

Agronomi	Power	Profi	Profi+
Agronomi baspaket			□

Maskinkontroll	Power	Profi	Profi+
ISOBUS 200-styrning (i hytt)		□	□
SectionControl (SC)			□
VariableRateControl (VRC)			□

Vario-manövrering	Power	Profi	Profi+
Multifunktionsjoystick med farthållare, motorvarvtalsminne, automatikläge och reglage för hydraulsystemet	■	■	■
3L-joystick		□	□
Individual Operation Manager – flexibel nyckeltilldelning	■	■	■
10" digital instrumentbräda	■	■	■
12" terminal med pekskärm och knappmanövrering		□	■
Fendt aktiv styrning		□	■

Förrhytt	Power	Profi	Profi+
Komforthytt	■	■	■
Mekanisk hyttfjädring	□	■	■
Komfortsäte med luftfjädring	■	■	■
Instruktörsplats	■	■	■
Ratt, lutningsbar och ställbar i höjdlid	■	■	■
Luftkonditionering	□	■	■
Integrerad automatisk klimatkontroll	□	□	□
Klimatstyrt förvaringsfack	■	■	■
Öppningsbar fram-/bakruta	■	■	■
Bakre vindrutetorkare/spolare	□	□	□
Sidobackspeglar mekaniskt justerbara och vidvinkelspegel	■	■	■
Hållare hjälpenhet	□	□	□
Fendt Reaction styrsystem	■	■	■
Körriktningvisare med automatisk återgång	■	■	■
Handbromshandtag placerat fram	□	□	□
Elektrisk huvudströmbrytare	□	□	□
Takfönster med solskyddsgardin	■	■	■

Belysning	Power	Profi	Profi+
Bi-halogenstrålkastare	■	■	■
Belysning, fram	□	□	□
Arbetslampor A-stolpe	□	□	□
LED-arbetslampor, A-pelare	□	□	□
Bakre arbetslampor	■	■	■
LED-arbetslampor, bak på taket	□	□	□
Främre takarbetslampor	□	□	□
LED-arbetslampor, fram på taket	□	□	□
LED-bakljus	□	□	□
Halvljus	□	■	■
Roterande varningsljus LED	□	□	□

* Se Settings för utrustningsvarianter

Power Profi Profi+

Chassi	Power	Profi	Profi+
Framaxelfjädring med nivåreglering, krängningshämmare, låsbar	□	□	□
Tryckluftssystem, tvåkrets	□	□	□

Fyrhjulsdrift / differentialspärar	Power	Profi	Profi+
Automatisk allhjulsdrift och differentialspär med styrvinkelsensorer	■	■	■
Automatisk diffspär fram	■	■	■

Trepunktslyft	Power	Profi	Profi+
Enkelverkande främre trepunktslyft, med extern manövrering (separat ventil)	□	□	□
Komfortfrontlyft dubbelverkande, med läges- och lastreglering, utvändiga reglage	□	□	□
Komfortfrontlyft, enkelverkande, med läges- och lastreglering, utvändiga reglage	□	□	□
Yttre manövrering av bakre trepunktslyft	■	■	■
Enkelverkande EPC-trepunktslyft med stötdämpande stabiliseringssystem	■	■	■

Kraftuttag	Power	Profi	Profi+
Fram: 540E varv/min	□	□	□
Fram: 1000 varv/min	□	□	□
Bakre kraftuttag 540/drivhjulberoende/1000 rpm	□	□	□
Bakre kraftuttag 540/540E/1000 rpm	■	■	■
Utvändiga reglage för bakre kraftuttag	■	■	■

Hydraulik	Power	Profi	Profi+
Manövrering av hydrauloljeuttag med fyrvägsspak, multifunktionsjoystick	□	■	■
Manövrering av hydrauloljeuttag (vipprytare)	□	■	■
Yttre manövrering bak för hydraulventiler	□	□	□
Hydraulisk dubbelpump, hydrauloljekylare (max 42 + 33 l/min)	■		
Lastkännande hydraulsystem med axialkolvpump (33+71 l/min)	□	■	■
1:a och 2:a hydrauloljeuttag bak	■	■	■
3. Hydrauloljeuttag bak	□	□	□
4:e hydrauloljeuttag bak eller 1:a hydrauloljeuttag fram	□	□	□
Anslutningar för extern hydraulik, Power beyond	□	□	□
Returuttag bak	■	■	■
Trycklöst returuttag bak	□	□	□
CUP-koppling bak	□	□	□

Tillvalsutrustning	Power	Profi	Profi+
Dragkrokskoppling, manuell	■	■	■
Automatisk bakre släpvnagskoppling med fjärrmanövrering	□	□	□
Kulkoppling, justerbar i höjdlid	□	□	□
hitchkrok	□	□	□
lantbruksdrag	□	□	□
Piton-fix, ej för Sverige	□	□	□
Frontvikter, olika storlekar	□	□	□
Hjulvikter för bakhjul	□	□	□
Svängbara, ledade framskärmar	□	□	□

Frontlastare	Power	Profi	Profi+
Förberedd för frontlastarmontering	□	□	□
Frontlastare Cargo 3X/65	□	□	□

FENDT 200 VARIO

Tekniska specifikationer.



Motor		207 Vario	208 Vario	209 Vario	210 Vario	211 Vario
Nominell effekt ECE R 120	kW/hk	53/72	60/82	67/91	73/99	77/105
Nominell effekt med DP ECE R 120 (godkännandevärde)	kW/hk					84/114
Maxeffekt ECE R 120	kW/hk	58/79	62/84	69/94	77/104	84/114
Maxeffekt med DP ECE R 120	kW/hk					91/124
Antal cylindrar	Antal	3	3	3	3	3
Cylindervolym	cm³	3300	3300	3300	3300	3300
Nominellt motorvarvtal	rpm	2100	2100	2100	2100	2100
Max. vridmoment vid 1600/rpm	Nm	328	348	389	428	
Max. vridmoment med DP vid 1600/rpm	Nm					508
Momentstegring	%	37.0	28.0	28.0	30.0	33.0
Bränsletank	liter	120.0	125.0	125.0	125.0	125.0
AdBlue-tank	liter	15.0	16.0	16.0	16.0	16.0

Transmission och kraftuttag		207 Vario	208 Vario	209 Vario	210 Vario	211 Vario
Transmissionstyp		ML75	ML75	ML75	ML75	ML75
Hastighetsområde framåt	km/h	0.02-40	0.02-40	0.02-40	0.02-40	0.02-40
Hastighetsområde bakåt	km/h	0.02-25	0.02-25	0.02-25	0.02-25	0.02-25
Bakre kraftuttag		540/540E/1000	540/540E/1000	540/540E/1000	540/540E/1000	540/540E/1000
Bakre kraftuttagsalternativ (inklusive drivhjulberoende kraftuttag)		540/1000/4,0	540/1000/4,0	540/1000/3,8	540/1000/3,8	540/1000/3,8
Främre kraftuttag tillval		1000	1000	1000	1000	1000
Främre kraftuttag tillval 2		540E	540	540	540	540

Trepunktslyft och hydraulik		207 Vario	208 Vario	209 Vario	210 Vario	211 Vario
Dubbel hydraulpump	l/min	33+42	33+42	33+42	33+42	33+42
Variabel flödespump	l/min	33+71	33+71	33+71	33+71	33+71
Arbetstryck/styrtryck	bar	200	200	200	200	200
Max. ventiler (fram/mitt/bak)	Antal	0/0/4	0/0/4	0/0/4	0/0/4	0/0/4
Max. antal ventiler som är tillgängliga som tillval (fram/mitt/bak)	Antal	1/0/3	1/0/3	1/0/3	1/0/3	1/0/3
Max. uttagar hydrauloljevolyml	liter	34	34	34	34	34
Max. lyftkraft för den bakre trepunktslyften	daN	4204	4204	4204	4204	4204
Max. lyftkraft för den främre trepunktslyften	daN	2540	2540	2540	2540	2540

Däck		207 Vario	208 Vario	209 Vario	210 Vario	211 Vario
Framdäck (standard)		320/70R24	320/70R24	380/70R24	380/70R24	440/65R24
Bakdäck standard		420/85R30	480/70R30	480/70R34	480/70R34	540/65R34
1. Tillval däck fram		320/70R24	320/70R24	320/70R24	320/70R24	320/70R24
1. Tillval däck bak		480/70R30	420/85R30	420/85R30	420/85R30	420/85R30
2. Tillval däck fram		380/70R24	380/70R24	320/70R24	320/70R24	320/70R24
2. Tillval däck bak		480/70R34	480/70R34	480/70R30	480/70R30	480/70R30
3. Tillval däck fram		440/65R24	440/65R24	440/65R24	440/65R24	380/70R24
3. Tillval däck bak		540/65R34	540/65R34	540/65R34	540/65R34	480/70R34

Mått		207 Vario	208 Vario	209 Vario	210 Vario	211 Vario
Spårvidd fram (standarddäck)	mm	1500	1500	1690	1690	1690
Spårvidd bak (standarddäck)	mm	1510	1655	1660	1660	1660
Total bredd med standarddäck	mm	1970	2170	2170	2170	2186
Totallängd	mm	4119	4119	4119	4119	4119
Totalhöjd – komforthytt	mm	2570	2570	2620	2620	2620
Max. markfrigång, lägre under jordbruksdrag	mm	475	475	475	475	475
Hjulbas	mm	2370	2370	2370	2370	2370

Vikter		207 Vario	208 Vario	209 Vario	210 Vario	211 Vario
Vikt utan last (bastraktor med hytt – tankarna fulla, utan förare)	kg	4100.0	4140.0	4220.0	4220.0	4280.0
Högsta tillåtna totalvikt	kg	7500.0	7500.0	7500.0	7500.0	7500.0
Maxbelastning drag, högre värdeför kuldrag K80	kg	2000.0	2000.0	2000.0	2000.0	2000.0

FENDT

It's Fendt. För att vi förstår lantbruk.



www.fendt.com

AGCO GmbH – Fendt-Marketing
87616 Marktobendorf, Malmö

Återförsäljare:
Lantmännen Maskin AB
Box 174, 201 21 Malmö-Sweden
Tel 0771-38 64 00
www.lantmannenmaskin.se

 **AGCO**
Your Agriculture Company

Fendt är ett av AGCO:s världsomspännande varumärken.
Alla uppgifter om leveransomfattning, utseende, prestanda, mått och vikt, bränsleförbrukning och driftskostnader för fordon överensstämmer med den senaste informationen vid tidpunkten för tryck. Vi förbehåller oss rätten till ändringar. Din Fendt-återförsäljare informerar dig gärna om eventuella ändringar. Fordonen som visas har inte någon landspecifik utrustning.